

ZŠ Krnovská 2.NP

Obsah

Titulní strana	1
Obsah	2
Kontakty	5
Seznam svítidel	6

Listy s údaji výrobků

EMOS - ZAM200_4800 (1x LED)	7
-----------------------------------	---

Plocha 1 - Budova 1

Poschodí 1

Výpočtové objekty / Světelná scéna 1	8
--	---

Plocha 1 - Budova 1 - Poschodí 1

65

Shrnutí / Světelná scéna 1	11
Plán rozmístění svítidel	13

Plocha 1 - Budova 1 - Poschodí 1

65.1

Shrnutí / Světelná scéna 1	15
Plán rozmístění svítidel	17

Plocha 1 - Budova 1 - Poschodí 1

65.2

Shrnutí / Světelná scéna 1	20
Plán rozmístění svítidel	22

Plocha 1 - Budova 1 - Poschodí 1

66

Shrnutí / Světelná scéna 1	24
Plán rozmístění svítidel	26

Obsah

Plocha 1 - Budova 1 - Poschodí 1

67

Shrnutí / Světelná scéna 128

Plán rozmístění svítidel 30

Plocha 1 - Budova 1 - Poschodí 1

68

Shrnutí / Světelná scéna 132

Plán rozmístění svítidel 34

Plocha 1 - Budova 1 - Poschodí 1

69

Shrnutí / Světelná scéna 137

Plán rozmístění svítidel 39

Plocha 1 - Budova 1 - Poschodí 1

70

Shrnutí / Světelná scéna 142

Plán rozmístění svítidel 44

Plocha 1 - Budova 1 - Poschodí 1

71

Shrnutí / Světelná scéna 147

Plán rozmístění svítidel 49

Plocha 1 - Budova 1 - Poschodí 1

72

Shrnutí / Světelná scéna 151

Plán rozmístění svítidel 53

Plocha 1 - Budova 1 - Poschodí 1

74

Shrnutí / Světelná scéna 156

Obsah

Plán rozmístění svítidel	58
--------------------------------	----

Plocha 1 - Budova 1 - Poschodí 1

75

Shrnutí / Světelná scéna 1	60
----------------------------------	----

Plán rozmístění svítidel	62
--------------------------------	----

Plocha 1 - Budova 1 - Poschodí 1

76

Shrnutí / Světelná scéna 1	64
----------------------------------	----

Plán rozmístění svítidel	66
--------------------------------	----

Plocha 1 - Budova 1 - Poschodí 1

77

Shrnutí / Světelná scéna 1	69
----------------------------------	----

Plán rozmístění svítidel	71
--------------------------------	----

Plocha 1 - Budova 1 - Poschodí 1

78

Shrnutí / Světelná scéna 1	74
----------------------------------	----

Plán rozmístění svítidel	76
--------------------------------	----

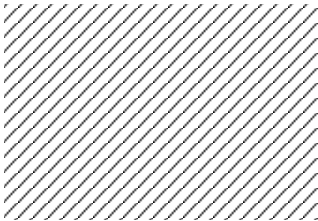
Plocha 1 - Budova 1 - Poschodí 1

79

Shrnutí / Světelná scéna 1	78
----------------------------------	----

Plán rozmístění svítidel	80
--------------------------------	----

Kontakty



Project coordinator
Patrik Macek

Emos spol. s.r.o.
Lipnická 2844
750 02 Přerov

T +420 702210476
macek@emos.cz

Seznam svítidel

 $\Phi_{\text{celkový}}$

830573 lm

 $P_{\text{celkový}}$

6574.0 W

Světelný výtěžek

126.3 lm/W

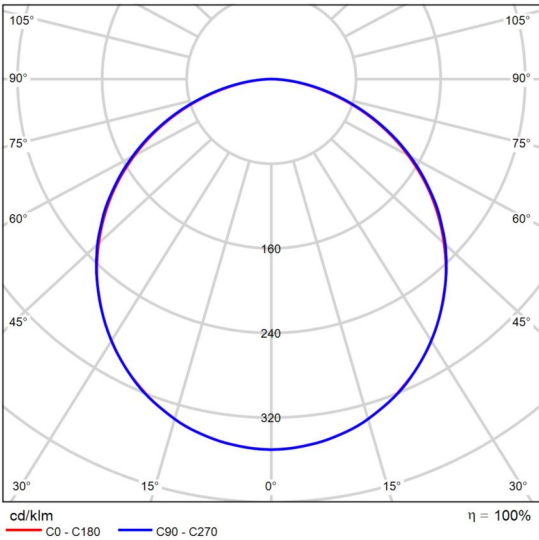
ks	Výrobce	C. výrobku	Název výrobku	P	Φ	Světelný výtěžek
173	EMOS	ZAM200_4 800	ZAM200_4800	38.0 W	4801 lm	126.3 lm/W

Datový list výrobku

EMOS - ZAM200_4800



C. výrobku	ZAM200_4800
P	38.0 W
Φžárovka	4800 lm
Φsvítidlo	4801 lm
η	100.01 %
Světelný výtěžek	126.3 lm/W
CCT	4000 K
CRI	80



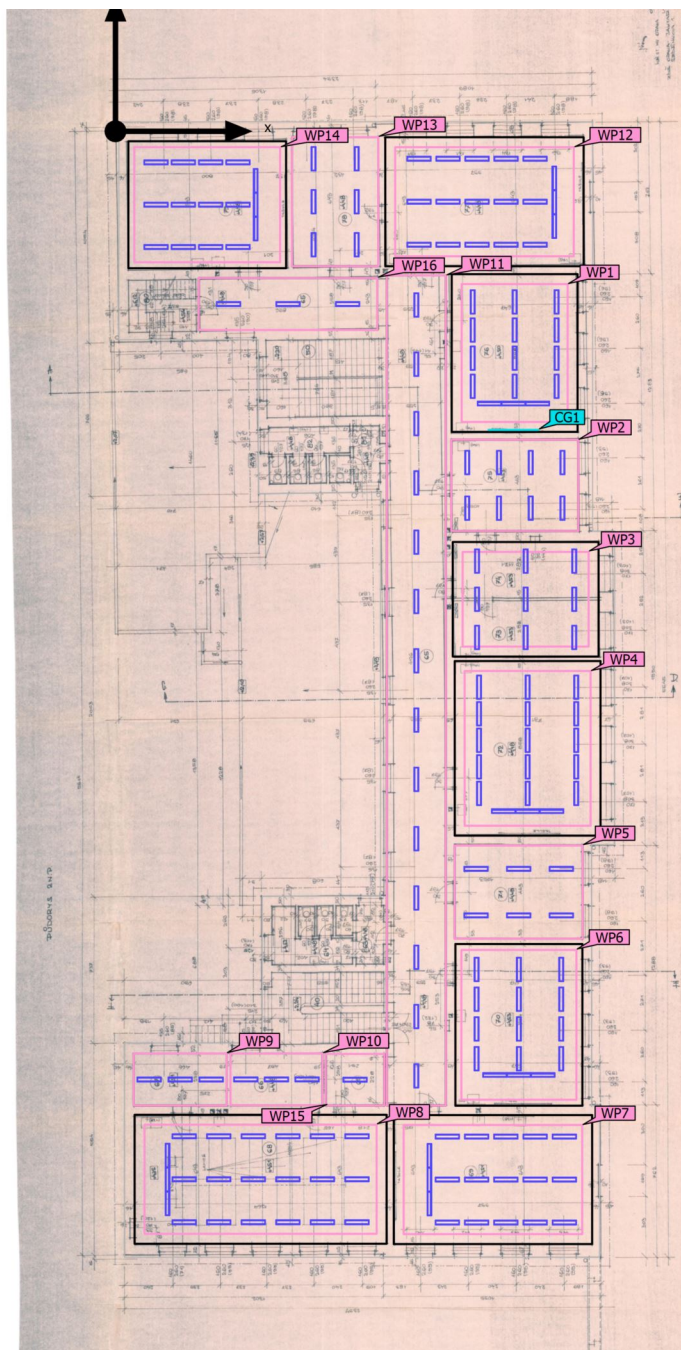
Polární LDC

Vyhodnocení oslnění dle UGR												
p Strop		70	70	50	50	30	70	70	50	50	30	30
p Stěny		50	30	50	30	30	50	30	50	30	30	30
p Podlaha		20	20	20	20	20	20	20	20	20	20	20
Velikost místnosti X Y		Směr pohledu napříč k ose lampy						Podélný směr pohledu k ose lampy				
2H	2H	20.0	21.4	20.3	21.6	21.9	20.1	21.4	20.4	21.7	21.9	21.9
	3H	21.6	22.8	21.9	23.1	23.4	21.6	22.9	22.0	23.2	23.4	23.4
	4H	22.2	23.4	22.5	23.6	23.9	22.3	23.4	22.6	23.7	24.0	24.0
	6H	22.6	23.7	23.0	24.0	24.3	22.7	23.8	23.1	24.1	24.4	24.4
	8H	22.7	23.8	23.1	24.1	24.4	22.9	23.9	23.2	24.3	24.6	24.6
	12H	22.8	23.8	23.2	24.1	24.5	23.0	24.0	23.3	24.3	24.6	24.6
4H	2H	20.7	21.9	21.1	22.2	22.5	20.7	21.9	21.1	22.2	22.5	22.5
	3H	22.5	23.4	22.8	23.8	24.1	22.5	23.5	22.9	23.8	24.2	24.2
	4H	23.2	24.1	23.6	24.4	24.8	23.3	24.2	23.7	24.5	24.9	24.9
	6H	23.7	24.5	24.1	24.9	25.3	23.8	24.6	24.3	25.0	25.4	25.4
	8H	23.9	24.6	24.3	25.0	25.5	24.1	24.8	24.5	25.2	25.6	25.6
	12H	24.0	24.7	24.5	25.1	25.5	24.2	24.9	24.6	25.3	25.7	25.7
8H	4H	23.5	24.2	23.9	24.6	25.0	23.6	24.3	24.0	24.7	25.1	25.1
	6H	24.2	24.8	24.6	25.2	25.7	24.3	24.9	24.7	25.3	25.8	25.8
	8H	24.4	25.0	24.9	25.4	25.9	24.6	25.1	25.0	25.5	26.0	26.0
	12H	24.6	25.1	25.1	25.5	26.0	24.8	25.2	25.3	25.7	26.2	26.2
	4H	23.5	24.2	23.9	24.6	25.0	23.6	24.2	24.0	24.7	25.1	25.1
	6H	24.2	24.8	24.7	25.2	25.7	24.3	24.9	24.8	25.3	25.8	25.8
12H	8H	24.5	25.0	25.0	25.5	26.0	24.7	25.1	25.2	25.6	26.1	26.1
Variace polohy pozorovatele pro vzdálenosti svítidel S												
S = 1.0H		+0.1 / -0.1						+0.1 / -0.1				
S = 1.5H		+0.2 / -0.3						+0.2 / -0.3				
S = 2.0H		+0.4 / -0.7						+0.4 / -0.6				
Standardní tabulka		BK06						BK06				
Korekturní sčítanec		7.3						7.4				
Korigované osihovací indicie, vztaženy na 4800lm Celkový světelný tok												

UGR diagram (SHR: 0.25)

Budova 1 · Poschodí 1 (Světelná scéna 1)

Výpočtové objekty



Budova 1 · Poschodí 1 (Světelná scéna 1)

Výpočtové objekty

Použité roviny

Vlastnosti	Ě (Pož.)	E _{min}	E _{max}	g ₁ (Pož.)	g ₂	Index
Uživatelská úroveň (76) Svislá intenzita osvětlení (adaptivní) Výška: 0.800 m, Okrajová zóna: 0.500 m	681 lx (≥ 500 lx) ✓	491 lx	810 lx	0.72 (≥ 0.60) ✓	0.61	WP1
Uživatelská úroveň (75) Svislá intenzita osvětlení (adaptivní) Výška: 0.800 m, Okrajová zóna: 0.000 m	528 lx (≥ 500 lx) ✓	380 lx	643 lx	0.72 (≥ 0.60) ✓	0.59	WP2
Uživatelská úroveň (74) Svislá intenzita osvětlení (adaptivní) Výška: 0.800 m, Okrajová zóna: 0.500 m	504 lx (≥ 500 lx) ✓	401 lx	582 lx	0.80 (≥ 0.60) ✓	0.69	WP3
Uživatelská úroveň (72) Svislá intenzita osvětlení (adaptivní) Výška: 0.800 m, Okrajová zóna: 0.500 m	740 lx (≥ 500 lx) ✓	494 lx	880 lx	0.67 (≥ 0.60) ✓	0.56	WP4
Uživatelská úroveň (71) Svislá intenzita osvětlení (adaptivní) Výška: 0.800 m, Okrajová zóna: 0.000 m	394 lx (≥ 300 lx) ✓	286 lx	484 lx	0.73 (≥ 0.60) ✓	0.59	WP5
Uživatelská úroveň (70) Svislá intenzita osvětlení (adaptivní) Výška: 0.800 m, Okrajová zóna: 0.300 m	704 lx (≥ 500 lx) ✓	469 lx	859 lx	0.67 (≥ 0.60) ✓	0.55	WP6
Uživatelská úroveň (69) Svislá intenzita osvětlení (adaptivní) Výška: 0.800 m, Okrajová zóna: 0.500 m	739 lx (≥ 500 lx) ✓	512 lx	873 lx	0.69 (≥ 0.60) ✓	0.59	WP7
Uživatelská úroveň (68) Svislá intenzita osvětlení (adaptivní) Výška: 0.800 m, Okrajová zóna: 0.500 m	700 lx (≥ 500 lx) ✓	438 lx	818 lx	0.63 (≥ 0.60) ✓	0.54	WP8
Uživatelská úroveň (67) Svislá intenzita osvětlení (adaptivní) Výška: 0.800 m, Okrajová zóna: 0.000 m	321 lx (≥ 300 lx) ✓	263 lx	369 lx	0.82 (≥ 0.60) ✓	0.71	WP9
Uživatelská úroveň (66) Svislá intenzita osvětlení (adaptivní) Výška: 0.800 m, Okrajová zóna: 0.000 m	324 lx (≥ 300 lx) ✓	266 lx	377 lx	0.82 (≥ 0.60) ✓	0.71	WP10
Uživatelská úroveň (65.1) Svislá intenzita osvětlení (adaptivní) Výška: 0.000 m, Okrajová zóna: 0.000 m	201 lx (≥ 100 lx) ✓	132 lx	224 lx	0.66 (≥ 0.40) ✓	0.59	WP11

Budova 1 · Poschodí 1 (Světelná scéna 1)

Výpočtové objekty

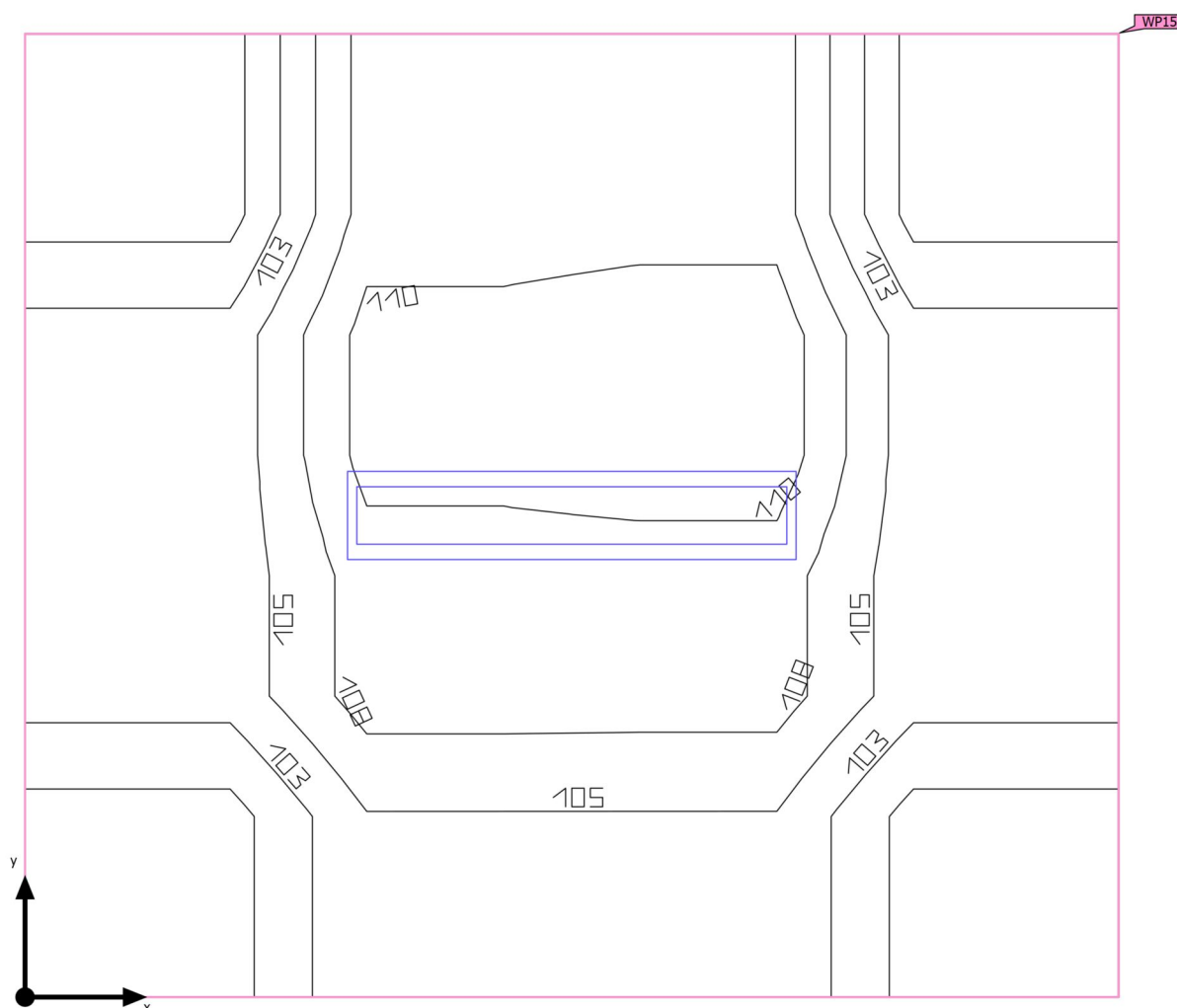
Uživatelská úroveň (77) Svislá intenzita osvětlení (adaptivní) Výška: 0.800 m, Okrajová zóna: 0.500 m	737 lx (≥ 500 lx) ✓	460 lx	879 lx	0.62 (≥ 0.60) ✓	0.52	WP12
Uživatelská úroveň (78) Svislá intenzita osvětlení (adaptivní) Výška: 0.800 m, Okrajová zóna: 0.000 m	409 lx (≥ 300 lx) ✓	304 lx	496 lx	0.74 (≥ 0.60) ✓	0.61	WP13
Uživatelská úroveň (79) Svislá intenzita osvětlení (adaptivní) Výška: 0.800 m, Okrajová zóna: 0.300 m	721 lx (≥ 500 lx) ✓	475 lx	885 lx	0.66 (≥ 0.60) ✓	0.54	WP14
Uživatelská úroveň (65) Svislá intenzita osvětlení (adaptivní) Výška: 0.000 m, Okrajová zóna: 0.000 m	105 lx (≥ 100 lx) ✓	98.8 lx	112 lx	0.94 (≥ 0.40) ✓	0.88	WP15
Uživatelská úroveň (65.2) Svislá intenzita osvětlení (adaptivní) Výška: 0.000 m, Okrajová zóna: 0.000 m	167 lx (≥ 100 lx) ✓	129 lx	193 lx	0.77 (≥ 0.40) ✓	0.67	WP16

Výpočtové plochy

Vlastnosti	\bar{E}	E_{min}	E_{max}	g_1	g_2	Index
Výpočtová plocha 2 Svislá intenzita osvětlení Výška: 1.750 m	531 lx	441 lx	639 lx	0.83	0.69	CG1

Budova 1 · Poschodí 1 · 65 (Světelná scéna 1)

Shrnutí



Základní plocha	7.67 m ²
Stupně odrazu	Strop: 70.0 %, Stěny: 50.0 %, Podlaha: 20.0 %
Činitel údržby	0.80 (Úhrnně)

Světla výška prostoru	4.500 m
Montážní výška	4.500 m
Výška Uživatelská úroveň	0.000 m
Okrajová zóna Uživatelská úroveň	0.000 m

Budova 1 · Poschodí 1 · 65 (Světelná scéna 1)

Shrnutí

Výsledky

	Velikost	Vypočítáno	Pož.	Kontrola	Index
Uživatelská úroveň	\bar{E}_{svisle}	105 lx	$\geq 100 \text{ lx}$	✓	WP15
	g_1	0.94	≥ 0.40	✓	WP15
Vyhodnocení oslnění ⁽¹⁾	$R_{\text{UG,max}}$	20	≤ 28	✓	
Místnost	Specifický příkon	4.95 W/m ²	–		
		4.73 W/m ² /100 lx	–		

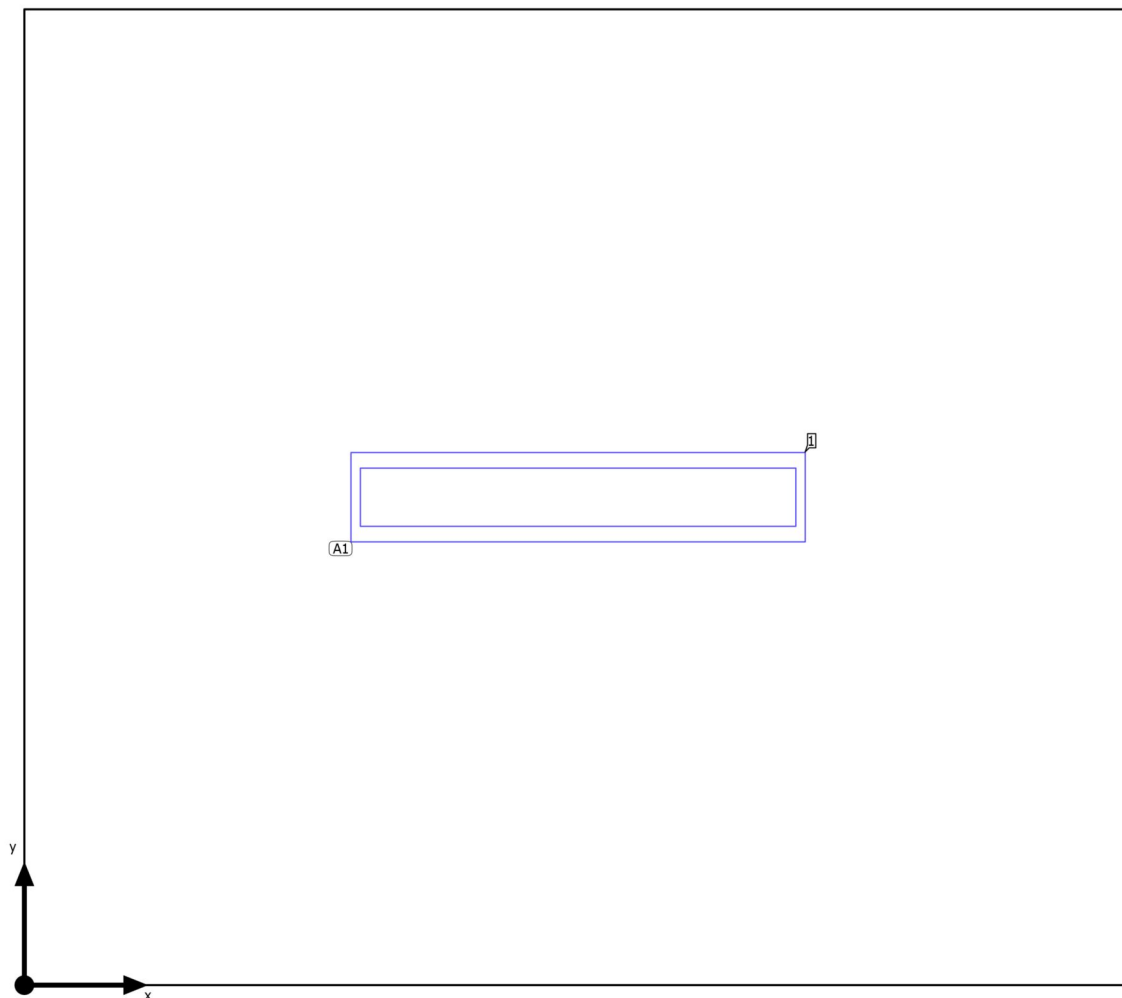
(1) Na základě obdélníkového prostoru 2.950 m × 2.600 m a SHR 0.25.

Seznam svítidel

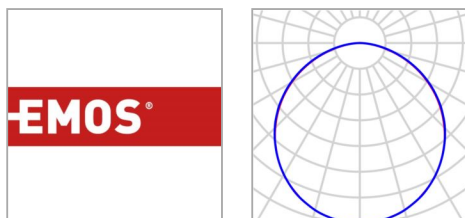
ks	Výrobce	C. výrobku	Název výrobku	R_{UG}	P	Φ	Světelný výtěžek
1	EMOS	ZAM200_4 800	ZAM200_4800	20	38.0 W	4801 lm	126.3 lm/W

Budova 1 · Poschodí 1 · 65

Plán rozmístění svítidel



Budova 1 · Poschodí 1 · 65

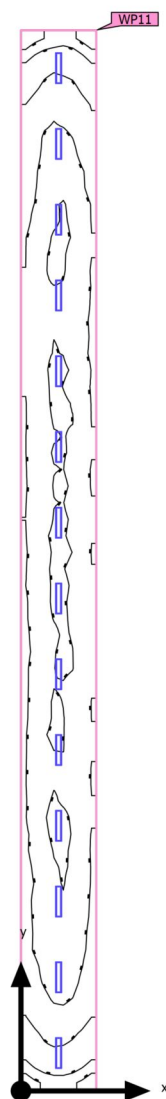
Plán rozmístění svítidel

Výrobce	EMOS	P	38.0 W
C. výrobku	ZAM200_4800	Φ _{Svítidlo}	4801 lm
Název výrobku	ZAM200_4800		
Osazení	1x LED		

1 x EMOS ZAM200_4800

Typ	Umístění pole	X	Y	Montážní výška	Svítidlo
1. svítidlo (X/Y/Z)	1.475 m / 1.300 m / 4.500 m	1.475 m	1.300 m	4.500 m	1
Směr X	1 ks, Střed - střed, 2.950 m				
Směr Y	1 ks, Střed - střed, 2.600 m				
Umístění	A1				

Budova 1 · Poschodí 1 · 65.1 (Světelná scéna 1)

Shrnutí

Základní plocha	124.26 m ²	Světla výška prostoru	4.500 m
Stupně odrazu	Strop: 70.0 %, Stěny: 50.0 %, Podlaha: 20.0 %	Montážní výška	4.500 m
Činitel údržby	0.80 (Úhrnně)	Výška Uživatelská úroveň	0.000 m
		Okrajová zóna Uživatelská úroveň	0.000 m

Budova 1 · Poschodí 1 · 65.1 (Světelná scéna 1)

Shrnutí

Výsledky

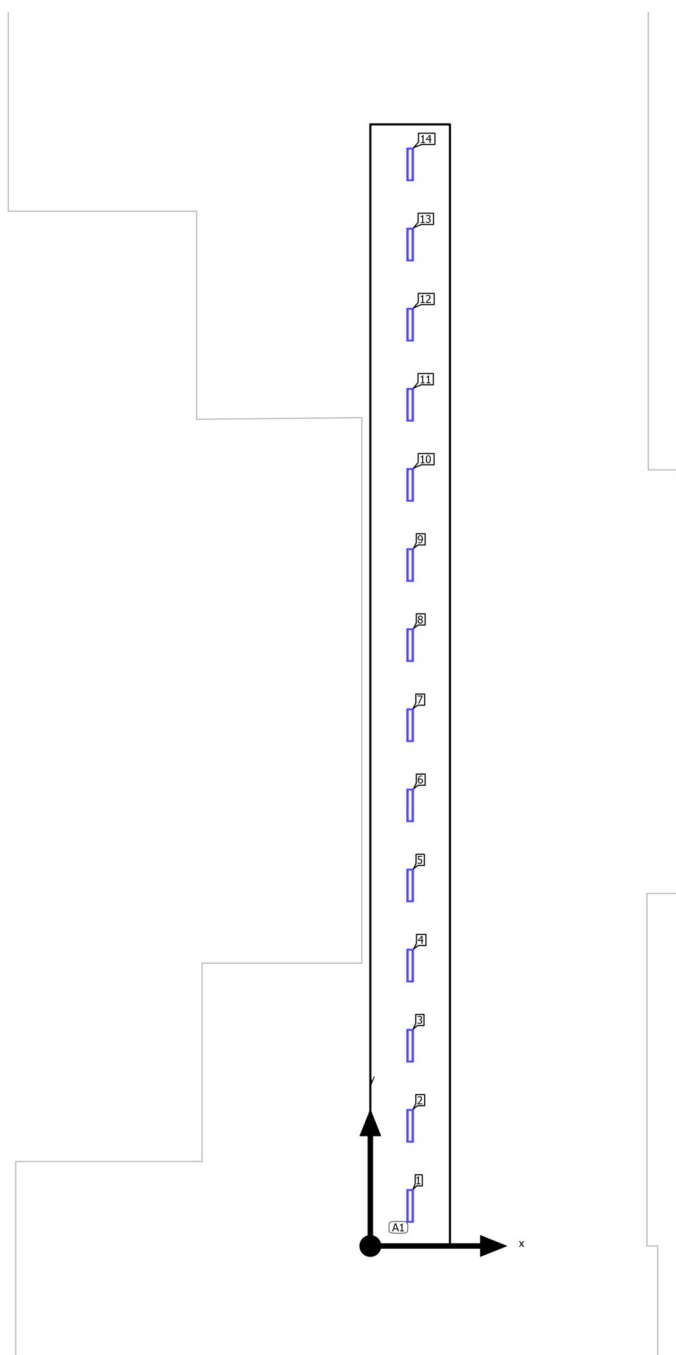
	Velikost	Vypočítáno	Pož.	Kontrola	Index
Uživatelská úroveň	\bar{E}_{svisle}	201 lx	$\geq 100 \text{ lx}$	✓	WP11
	g_1	0.66	≥ 0.40	✓	WP11
Vyhodnocení oslnění ⁽¹⁾	$R_{UG, \text{max}}$	24	≤ 28	✓	
Místnost	Specifický příkon	4.28 W/m ²	–		
		2.13 W/m ² /100 lx	–		

(1) Na základě obdélníkového prostoru 2.970 m × 41.840 m a SHR 0.25.

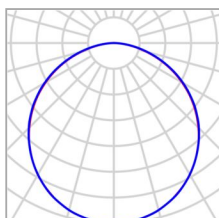
Seznam svítidel

ks	Výrobce	C. výrobku	Název výrobku	R_{UG}	P	Φ	Světelný výtěžek
14	EMOS	ZAM200_4 800	ZAM200_4800	24	38.0 W	4801 lm	126.3 lm/W

Budova 1 · Poschodí 1 · 65.1

Plán rozmístění svítidel

Budova 1 · Poschodí 1 · 65.1

Plán rozmístění svítidel

Výrobce	EMOS	P	38.0 W
C. výrobku	ZAM200_4800	Φ _{Svítidlo}	4801 lm
Název výrobku	ZAM200_4800		
Osazení	1x LED		

14 x EMOS ZAM200_4800

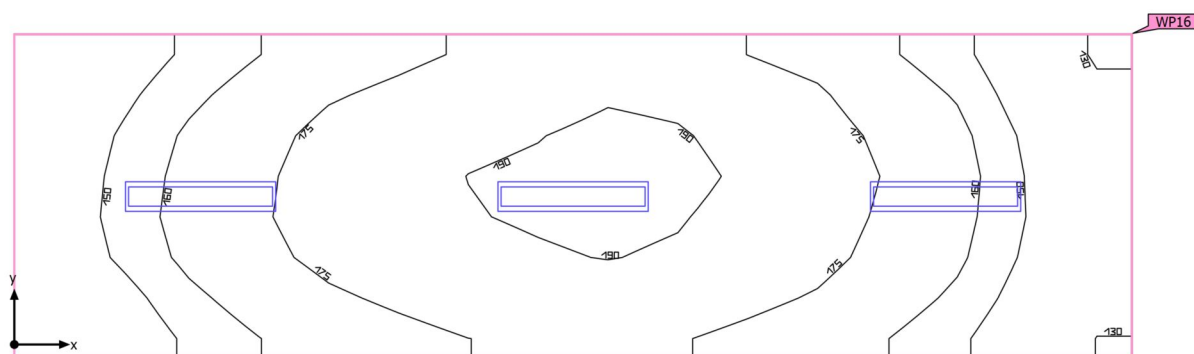
Typ	Umístění pole	X	Y	Montážní výška	Svítidlo
1. svítidlo (X/Y/Z)	1.485 m / 1.494 m / 4.500 m	1.485 m	1.494 m	4.500 m	1
Směr X	1 ks, Střed - střed, 2.970 m	1.485 m	4.483 m	4.500 m	2
Směr Y	14 ks, Střed - střed, 2.989 m	1.485 m	7.471 m	4.500 m	3
Umístění	A1	1.485 m	10.460 m	4.500 m	4
		1.485 m	13.449 m	4.500 m	5
		1.485 m	16.437 m	4.500 m	6
		1.485 m	19.426 m	4.500 m	7
		1.485 m	22.414 m	4.500 m	8
		1.485 m	25.403 m	4.500 m	9
		1.485 m	28.391 m	4.500 m	10
		1.485 m	31.380 m	4.500 m	11
		1.485 m	34.369 m	4.500 m	12
		1.485 m	37.357 m	4.500 m	13

Budova 1 · Poschodí 1 · 65.1

Plán rozmístění svítidel

X	Y	Montážní výška	Svítidlo
1.485 m	40.346 m	4.500 m	14

Budova 1 · Poschodí 1 · 65.2 (Světelná scéna 1)

Shrnutí

Základní plocha	23.54 m ²	Světla výška prostoru	4.500 m
Stupně odrazu	Strop: 70.0 %, Stěny: 50.0 %, Podlaha: 20.0 %	Montážní výška	4.500 m
Činitel údržby	0.80 (Úhrnně)	Výška Uživatelská úroveň	0.000 m
		Okrajová zóna Uživatelská úroveň	0.000 m

Budova 1 · Poschodí 1 · 65.2 (Světelná scéna 1)

Shrnutí

Výsledky

	Velikost	Vypočítáno	Pož.	Kontrola	Index
Uživatelská úroveň	\bar{E}_{svisle}	167 lx	$\geq 100 \text{ lx}$	✓	WP16
	g_1	0.77	≥ 0.40	✓	WP16
Vyhodnocení oslnění ⁽¹⁾	$R_{UG, \text{max}}$	22	≤ 28	✓	
Místnost	Specifický příkon	4,84 W/m ²	–		
		2,90 W/m ² /100 lx	–		

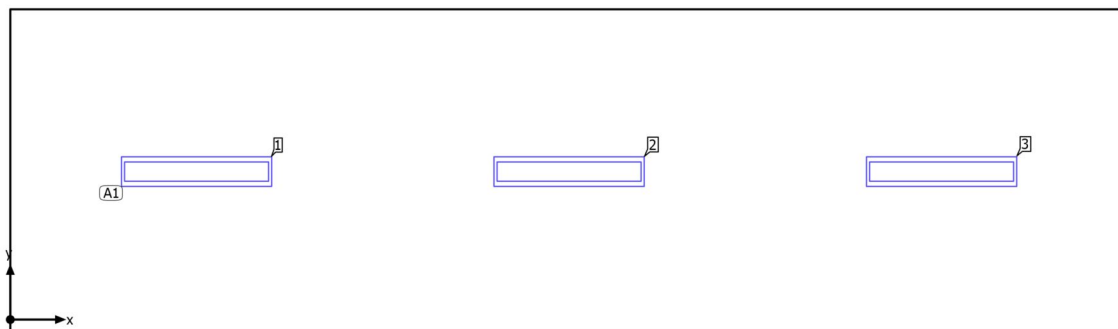
(1) Na základě obdélníkového prostoru 9,000 m × 2,616 m a SHR 0,25.

Seznam svítidel

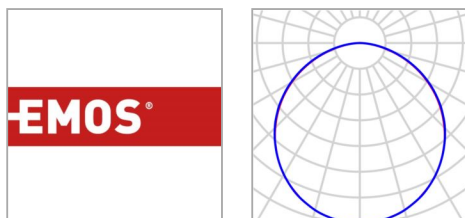
ks	Výrobce	C. výrobku	Název výrobku	R_{UG}	P	Φ	Světelný výtěžek
3	EMOS	ZAM200_4 800	ZAM200_4800	22	38.0 W	4801 lm	126.3 lm/W

Budova 1 · Poschodí 1 · 65.2

Plán rozmístění svítidel



Budova 1 · Poschodí 1 · 65.2

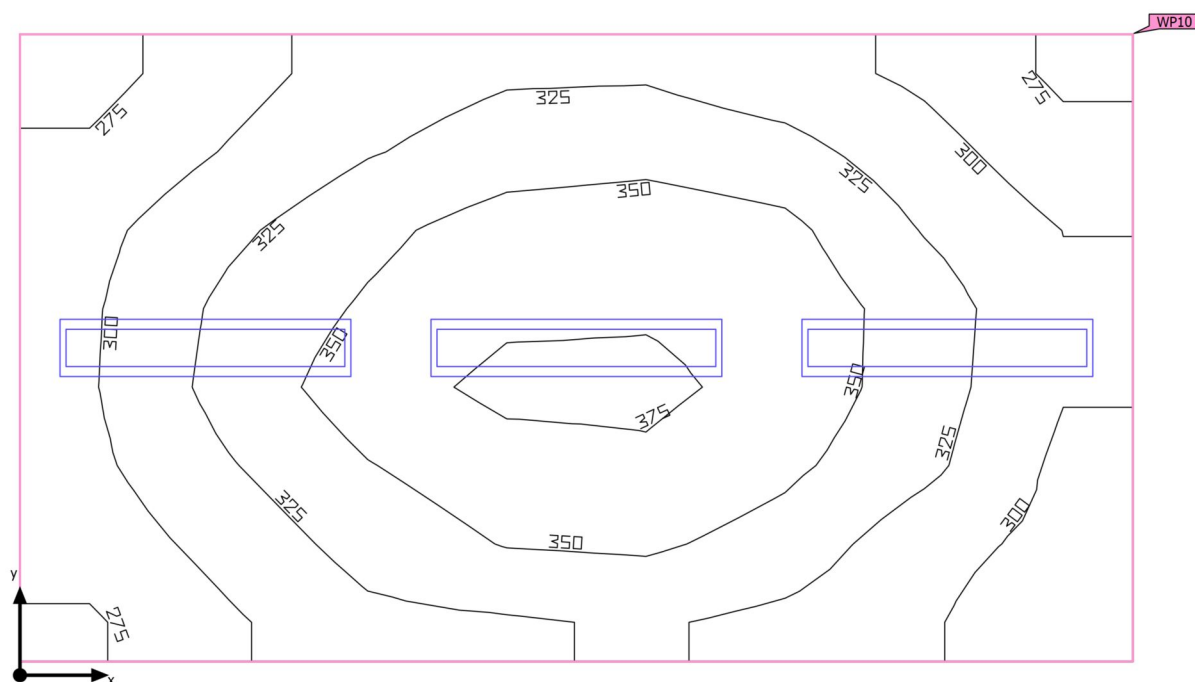
Plán rozmístění svítidel

Výrobce	EMOS	P	38.0 W
C. výrobku	ZAM200_4800	Φ _{Svítidlo}	4801 lm
Název výrobku	ZAM200_4800		
Osazení	1x LED		

3 x EMOS ZAM200_4800

Typ	Umístění pole	X	Y	Montážní výška	Svítidlo
1. svítidlo (X/Y/Z)	1.500 m / 1.192 m / 4.500 m	1.500 m	1.192 m	4.500 m	1
Směr X	3 ks, Střed - střed, 3.000 m	4.500 m	1.192 m	4.500 m	2
Směr Y	1 ks, Střed - střed, 2.616 m	7.500 m	1.192 m	4.500 m	3
Umístění	A1				

Budova 1 · Poschodí 1 · 66 (Světelná scéna 1)

Shrnutí

Základní plocha	12.08 m ²
Stupně odrazu	Strop: 70.0 %, Stěny: 50.0 %, Podlaha: 20.0 %
Činitel údržby	0.80 (Úhrnně)

Světla výška prostoru	4.500 m
Montážní výška	4.500 m
Výška Uživatelská úroveň	0.800 m
Okrajová zóna Uživatelská úroveň	0.000 m

Budova 1 · Poschodí 1 · 66 (Světelná scéna 1)

Shrnutí

Výsledky

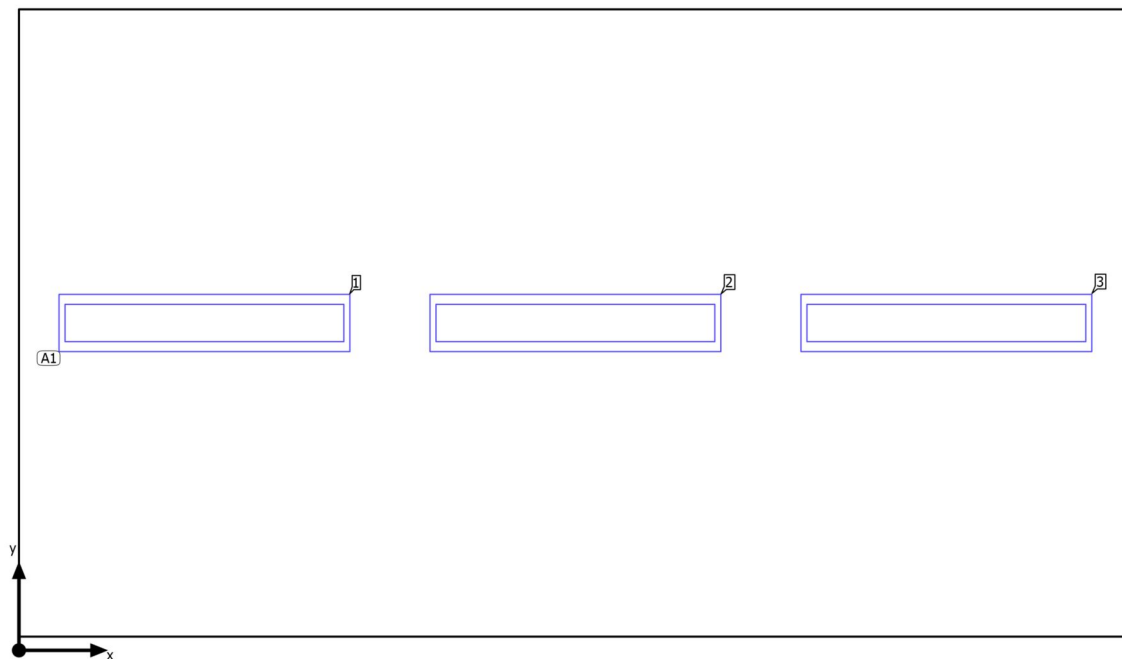
	Velikost	Vypočítáno	Pož.	Kontrola	Index
Uživatelská úroveň	\bar{E}_{svisle}	324 lx	$\geq 300 \text{ lx}$	✓	WP10
	g_1	0.82	≥ 0.60	✓	WP10
Vyhodnocení oslnění ⁽¹⁾	$R_{UG, \text{max}}$	20	≤ 19	✗	
Místnost	Specifický příkon	9.43 W/m ²	–		
		2.91 W/m ² /100 lx	–		

(1) Na základě obdélníkového prostoru 4.630 m × 2.610 m a SHR 0.25.

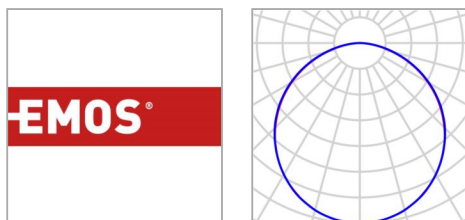
Seznam svítidel

ks	Výrobce	C. výrobku	Název výrobku	R_{UG}	P	Φ	Světelný výtěžek
3	EMOS	ZAM200_4 800	ZAM200_4800	20	38.0 W	4801 lm	126.3 lm/W

Budova 1 · Poschodí 1 · 66

Plán rozmístění svítidel

Budova 1 · Poschodí 1 · 66

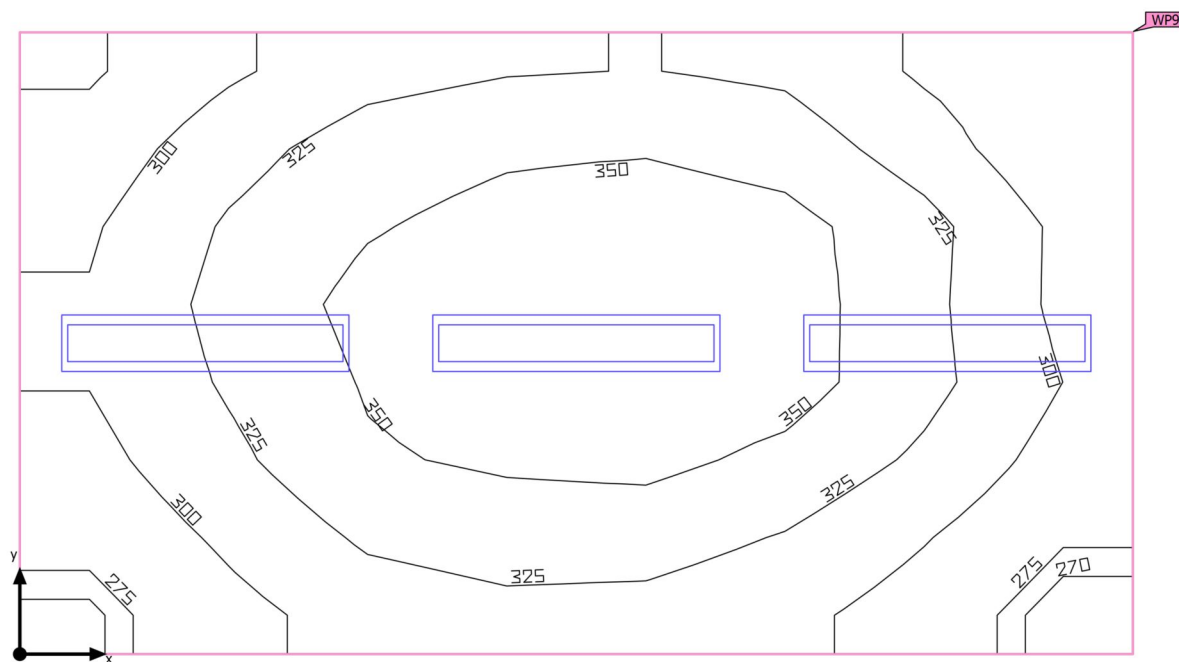
Plán rozmístění svítidel

Výrobce	EMOS	P	38.0 W
C. výrobku	ZAM200_4800	Φ _{Svítidlo}	4801 lm
Název výrobku	ZAM200_4800		
Osazení	1x LED		

3 x EMOS ZAM200_4800

Typ	Umístění pole	X	Y	Montážní výška	Svítidlo
1. svítidlo (X/Y/Z)	0.772 m / 1.362 m / 4.500 m	0.772 m	1.362 m	4.500 m	1
Směr X	3 ks, Střed - střed, 1.543 m	2.315 m	1.362 m	4.500 m	2
Směr Y	1 ks, Střed - střed, 2.610 m	3.858 m	1.362 m	4.500 m	3
Umístění	A1				

Budova 1 · Poschodí 1 · 67 (Světelná scéna 1)

Shrnutí

Základní plocha	12.29 m ²	Světla výška prostoru	4.500 m
Stupně odrazu	Strop: 70.0 %, Stěny: 50.0 %, Podlaha: 20.0 %	Montážní výška	4.500 m
Činitel údržby	0.80 (Úhrnně)	Výška Uživatelská úroveň	0.800 m
		Okrajová zóna Uživatelská úroveň	0.000 m

Budova 1 · Poschodí 1 · 67 (Světelná scéna 1)

Shrnutí

Výsledky

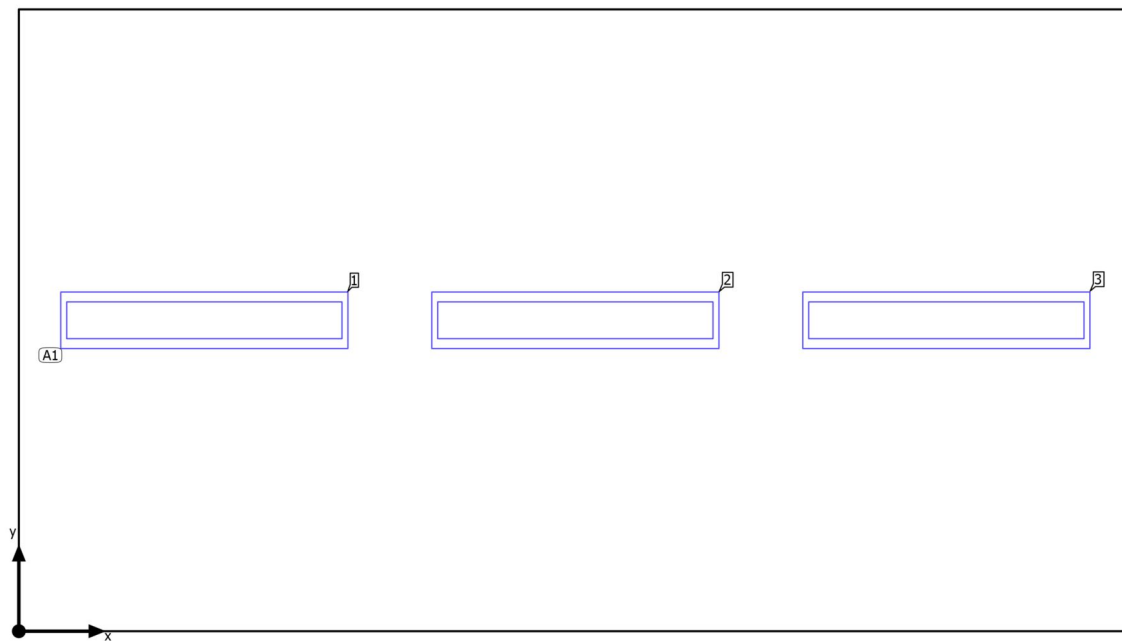
	Velikost	Vypočítáno	Pož.	Kontrola	Index
Uživatelská úroveň	\bar{E}_{svisle}	321 lx	$\geq 300 \text{ lx}$	✓	WP9
	g_1	0.82	≥ 0.60	✓	WP9
Vyhodnocení oslnění ⁽¹⁾	$R_{UG, \text{max}}$	20	≤ 19	✗	
Místnost	Specifický příkon	9,28 W/m ²	–		
		2,89 W/m ² /100 lx	–		

(1) Na základě obdélníkového prostoru 4,690 m × 2,620 m a SHR 0,25.

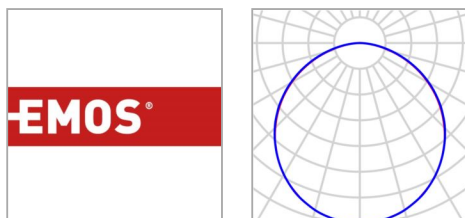
Seznam svítidel

ks	Výrobce	C. výrobku	Název výrobku	R_{UG}	P	Φ	Světelný výtěžek
3	EMOS	ZAM200_4 800	ZAM200_4800	20	38,0 W	4801 lm	126,3 lm/W

Budova 1 · Poschodí 1 · 67

Plán rozmístění svítidel

Budova 1 · Poschodí 1 · 67

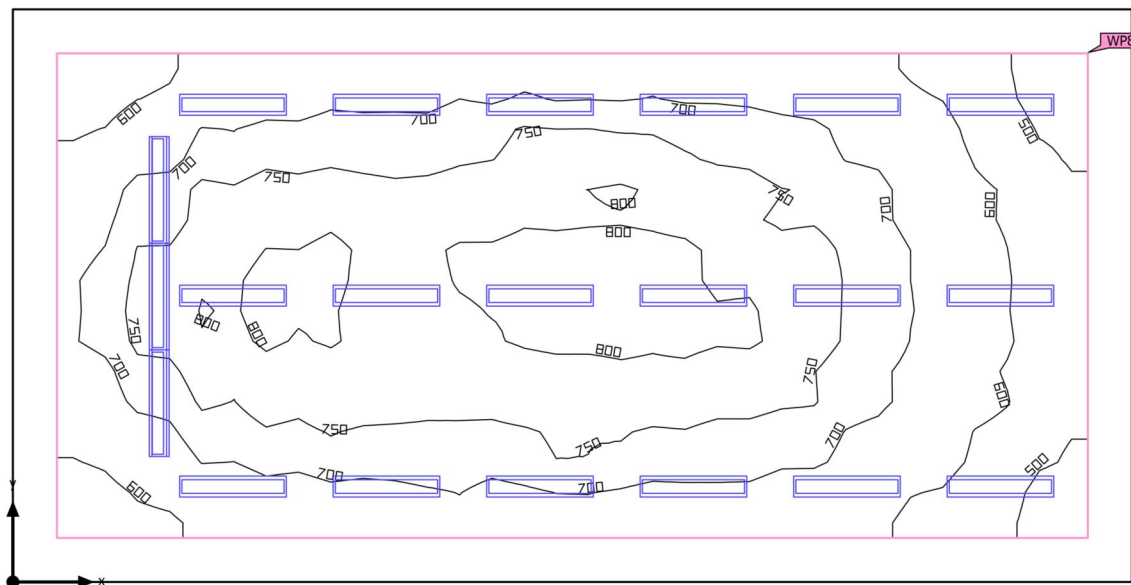
Plán rozmístění svítidel

Výrobce	EMOS	P	38.0 W
C. výrobku	ZAM200_4800	Φ _{Svítidlo}	4801 lm
Název výrobku	ZAM200_4800		
Osazení	1x LED		

3 x EMOS ZAM200_4800

Typ	Umístění pole	X	Y	Montážní výška	Svítidlo
1. svítidlo (X/Y/Z)	0.782 m / 1.310 m / 4.500 m	0.782 m	1.310 m	4.500 m	1
Směr X	3 ks, Střed - střed, 1.563 m	2.345 m	1.310 m	4.500 m	2
Směr Y	1 ks, Střed - střed, 2.620 m	3.908 m	1.310 m	4.500 m	3
Umístění	A1				

Budova 1 · Poschodí 1 · 68 (Světelná scéna 1)

Shrnutí

Základní plocha	82.55 m ²
-----------------	----------------------

Stupně odrazu	Strop: 69.7 %, Stěny: 50.0 %, Podlaha: 20.0 %
---------------	---

Činitel údržby	0.80 (Úhrnně)
----------------	---------------

Světla výška prostoru	4.500 m
-----------------------	---------

Montážní výška	4.400 m – 4.500 m
----------------	-------------------

Výška Uživatelská úroveň	0.800 m
--------------------------	---------

Okrajová zóna Uživatelská úroveň	0.500 m
----------------------------------	---------

Budova 1 · Poschodí 1 · 68 (Světelná scéna 1)

Shrnutí

Výsledky

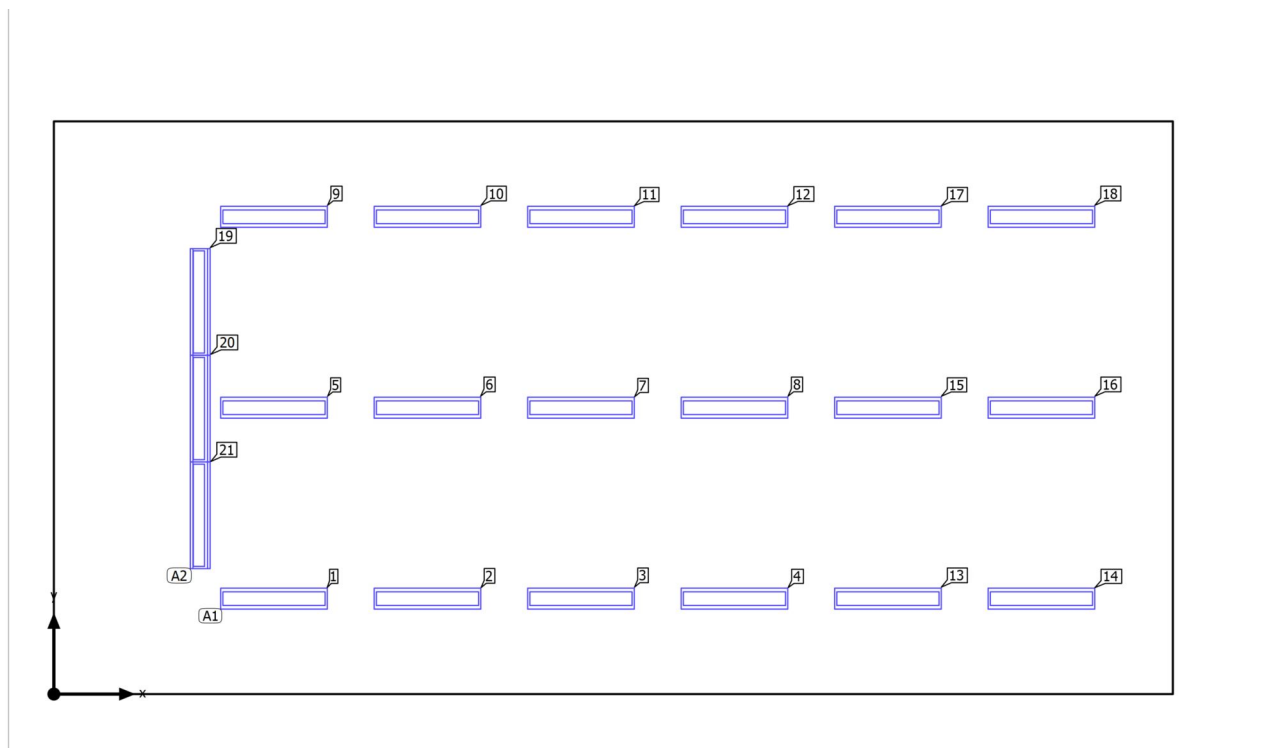
	Velikost	Vypočítáno	Pož.	Kontrola	Index
Uživatelská úroveň	\bar{E}_{svisle}	700 lx	≥ 500 lx	✓	WP8
	g_1	0.63	≥ 0.60	✓	WP8
	Specifický příkon	12.40 W/m ²	–		
		1.77 W/m ² /100 lx	–		
Vyhodnocení oslnění ⁽¹⁾	$R_{UG, \text{max}}$	24	≤ 19	✗	
Místnost	Specifický příkon	9.67 W/m ²	–		
		1.38 W/m ² /100 lx	–		

(1) Na základě obdélníkového prostoru 6.500 m × 12.700 m a SHR 0.25.

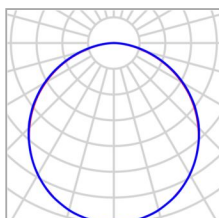
Seznam svítidel

ks	Výrobce	C. výrobku	Název výrobku	R_{UG}	P	Φ	Světelný výtěžek
21	EMOS	ZAM200_4 800	ZAM200_4800	24	38.0 W	4801 lm	126.3 lm/W

Budova 1 · Poschodí 1 · 68

Plán rozmístění svítidel

Budova 1 · Poschodí 1 · 68

Plán rozmístění svítidel

Výrobce	EMOS
C. výrobku	ZAM200_4800
Název výrobku	ZAM200_4800
Osazení	1x LED

P	38.0 W
Φ _{Svítidlo}	4801 lm

18 x EMOS ZAM200_4800

Typ	Umístění pole
1. svítidlo (X/Y/Z)	2.498 m / 1.083 m / 4.500 m
Směr X	6 ks, Střed - střed, Nestejné vzdálenosti
Směr Y	3 ks, Střed - střed, Nestejné vzdálenosti
Umístění	A1

X	Y	Montážní výška	Svítidlo
2.498 m	1.083 m	4.500 m	1
4.240 m	1.083 m	4.500 m	2
5.982 m	1.083 m	4.500 m	3
7.724 m	1.083 m	4.500 m	4
2.498 m	3.250 m	4.500 m	5
4.240 m	3.250 m	4.500 m	6
5.982 m	3.250 m	4.500 m	7
7.724 m	3.250 m	4.500 m	8
2.498 m	5.417 m	4.500 m	9
4.240 m	5.417 m	4.500 m	10
5.982 m	5.417 m	4.500 m	11
7.724 m	5.417 m	4.500 m	12
9.466 m	1.083 m	4.500 m	13

Budova 1 · Poschodí 1 · 68

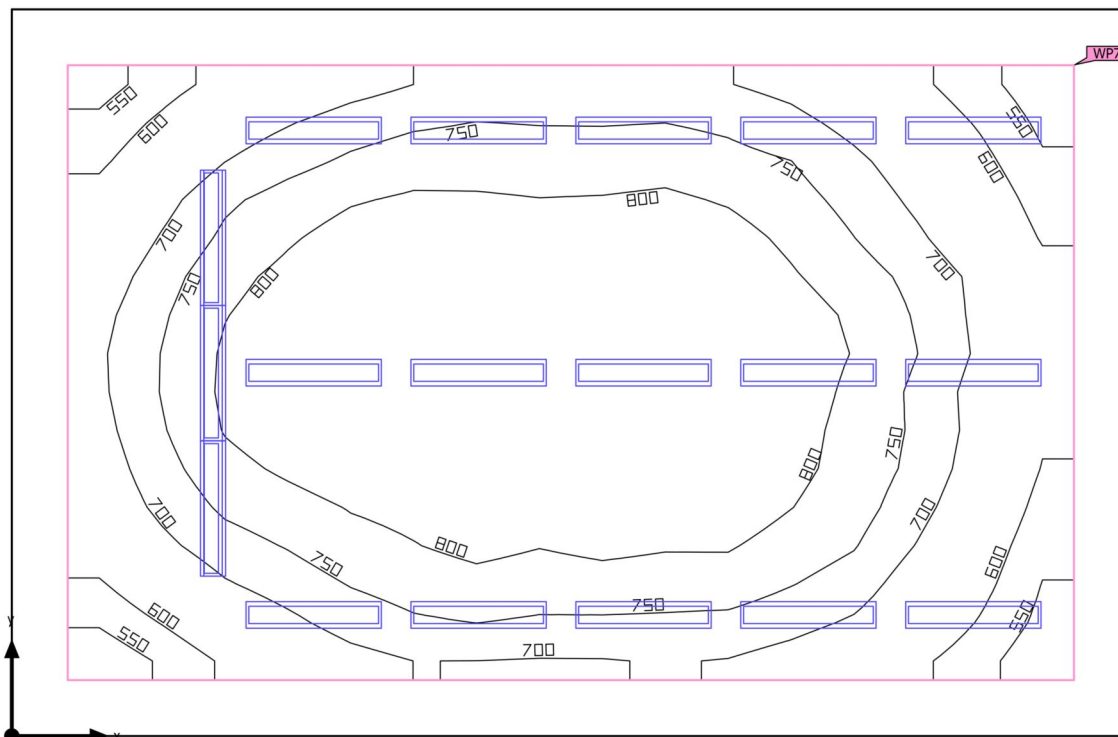
Plán rozmístění svítidel

X	Y	Montážní výška	Svítidlo
11.208 m	1.083 m	4.500 m	14
9.466 m	3.250 m	4.500 m	15
11.208 m	3.250 m	4.500 m	16
9.466 m	5.417 m	4.500 m	17
11.208 m	5.417 m	4.500 m	18

3 x EMOS ZAM200_4800

Typ	Uspořádání čar	X	Y	Montážní výška	Svítidlo
1. svítidlo (X/Y/Z)	1.676 m / 4.450 m / 4.400 m	1.676 m	4.450 m	4.400 m	19
Směr X	3 ks, Střed - střed, Nestejné vzdálenosti	1.676 m	3.240 m	4.400 m	20
Umístění	A2	1.676 m	2.029 m	4.400 m	21

Budova 1 · Poschodí 1 · 69 (Světelná scéna 1)

Shrnutí

Základní plocha	65.00 m ²	Světla výška prostoru	4.500 m
Stupně odrazu	Strop: 69.6 %, Stěny: 50.0 %, Podlaha: 20.0 %	Montážní výška	4.400 m – 4.500 m
Činitel údržby	0.80 (Úhrnně)	Výška Uživatelská úroveň	0.800 m
		Okrajová zóna Uživatelská úroveň	0.500 m

Budova 1 · Poschodí 1 · 69 (Světelná scéna 1)

Shrnutí

Výsledky

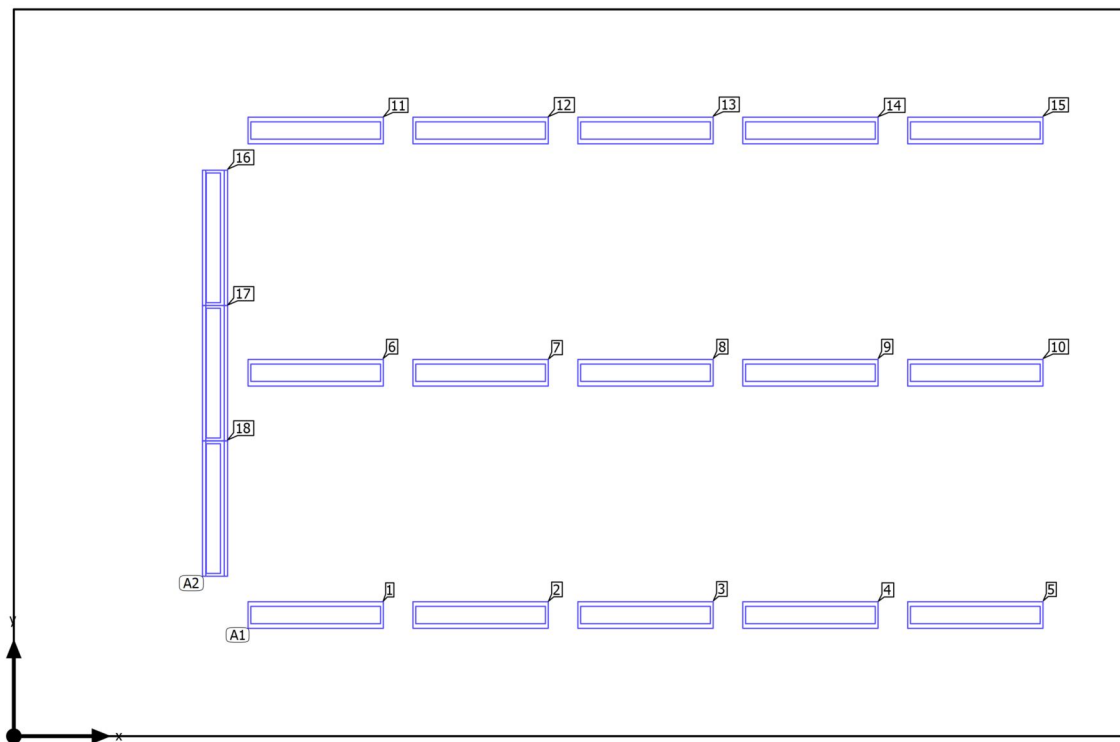
	Velikost	Vypočítáno	Pož.	Kontrola	Index
Uživatelská úroveň	\bar{E}_{svisle}	739 lx	$\geq 500 \text{ lx}$	✓	WP7
	g_1	0.69	≥ 0.60	✓	WP7
	Specifický příkon	13.82 W/m ²	–		
		1.87 W/m ² /100 lx	–		
Vyhodnocení oslnění ⁽¹⁾	$R_{\text{UG, max}}$	23	≤ 19	✗	
Místnost	Specifický příkon	10.52 W/m ²	–		
		1.42 W/m ² /100 lx	–		

(1) Na základě obdélníkového prostoru 10.000 m × 6.500 m a SHR 0.25.

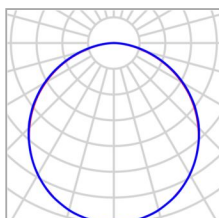
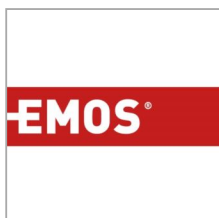
Seznam svítidel

ks	Výrobce	C. výrobku	Název výrobku	R_{UG}	P	Φ	Světelný výtěžek
18	EMOS	ZAM200_4 800	ZAM200_4800	23	38.0 W	4801 lm	126.3 lm/W

Budova 1 · Poschodí 1 · 69

Plán rozmístění svítidel

Budova 1 · Poschodí 1 · 69

Plán rozmístění svítidel

Výrobce	EMOS	P	38.0 W
C. výrobku	ZAM200_4800	Φ _{Svítidlo}	4801 lm
Název výrobku	ZAM200_4800		
Osazení	1x LED		

15 x EMOS ZAM200_4800

Typ	Umístění pole	X	Y	Montážní výška	Svítidlo
1. svítidlo (X/Y/Z)	2.700 m / 1.083 m / 4.500 m	2.700 m	1.083 m	4.500 m	1
Směr X	5 ks, Střed - střed, Nestejné vzdálenosti	4.175 m	1.083 m	4.500 m	2
		5.650 m	1.083 m	4.500 m	3
Směr Y	3 ks, Střed - střed, Nestejné vzdálenosti	7.125 m	1.083 m	4.500 m	4
		8.600 m	1.083 m	4.500 m	5
Umístění	A1	2.700 m	3.250 m	4.500 m	6
		4.175 m	3.250 m	4.500 m	7
		5.650 m	3.250 m	4.500 m	8
		7.125 m	3.250 m	4.500 m	9
		8.600 m	3.250 m	4.500 m	10
		2.700 m	5.417 m	4.500 m	11
		4.175 m	5.417 m	4.500 m	12
		5.650 m	5.417 m	4.500 m	13

Budova 1 · Poschodí 1 · 69

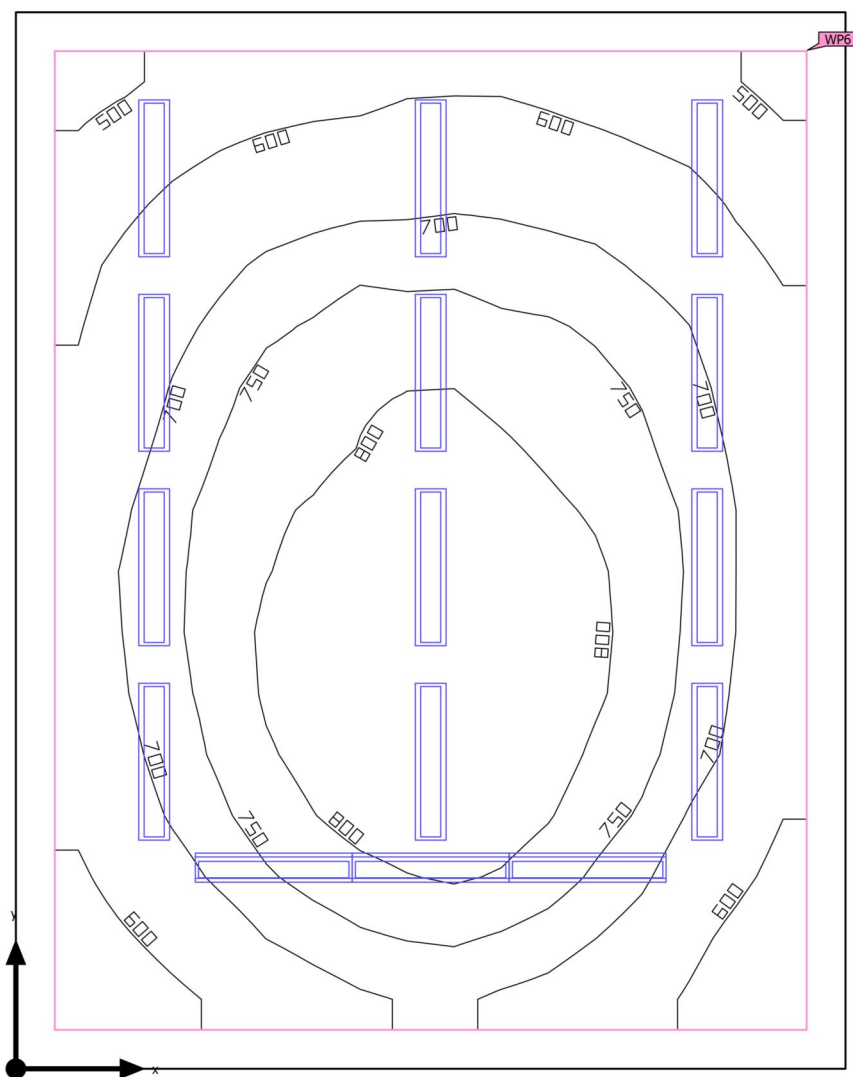
Plán rozmístění svítidel

X	Y	Montážní výška	Svítidlo
7.125 m	5.417 m	4.500 m	14
8.600 m	5.417 m	4.500 m	15

3 x EMOS ZAM200_4800

Typ	Uspořádání čar	X	Y	Montážní výška	Svítidlo
1. svítidlo (X/Y/Z)	1.815 m / 4.457 m / 4.400 m	1.815 m	4.457 m	4.400 m	16
Směr X	3 ks, Střed - střed, Nestejné vzdálenosti	1.815 m	3.247 m	4.400 m	17
Umístění	A2	1.815 m	2.035 m	4.400 m	18

Budova 1 · Poschodí 1 · 70 (Světelná scéna 1)

Shrnutí

Základní plocha	52.16 m ²	Světla výška prostoru	4.500 m
Stupně odrazu	Strop: 69.6 %, Stěny: 50.0 %, Podlaha: 20.0 %	Montážní výška	4.400 m – 4.500 m
Činitel údržby	0.80 (Úhrnně)	Výška Uživatelská úroveň	0.800 m
		Okrajová zóna Uživatelská úroveň	0.300 m

Budova 1 · Poschodí 1 · 70 (Světelná scéna 1)

Shrnutí

Výsledky

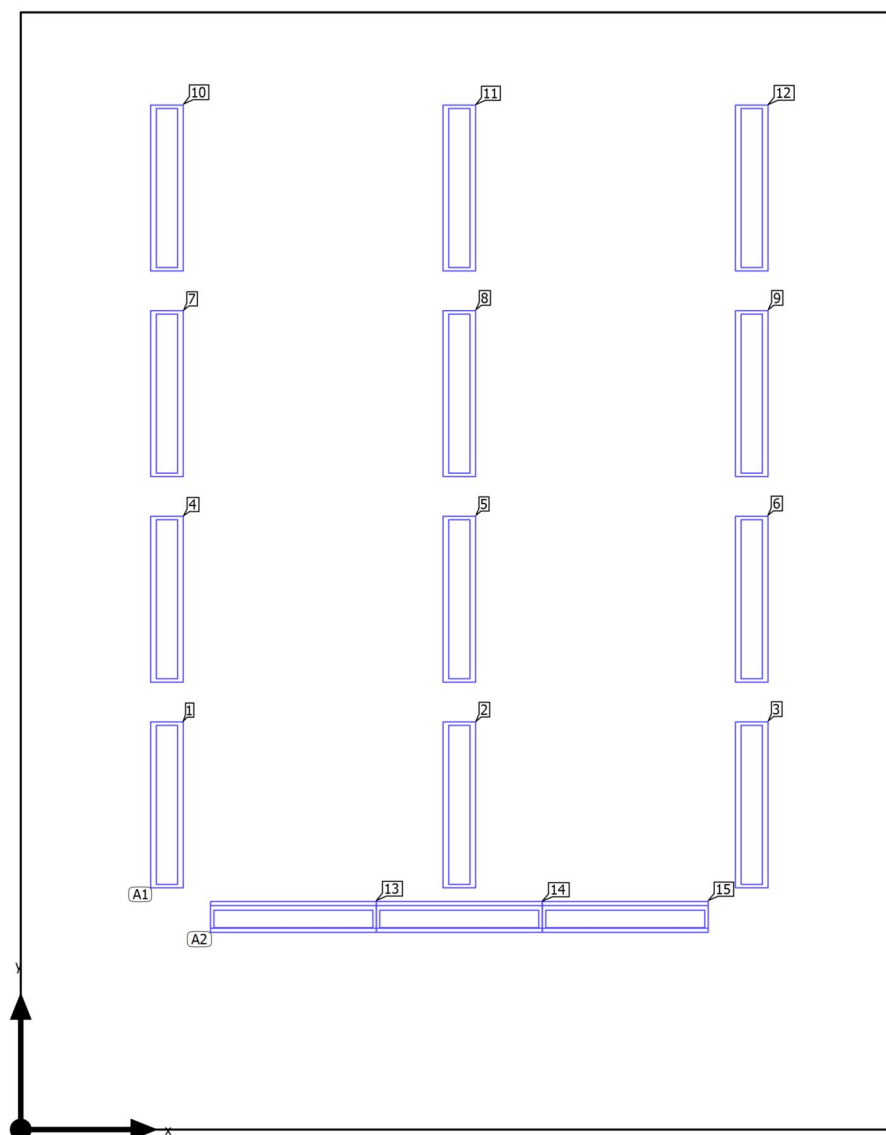
	Velikost	Vypočítáno	Pož.	Kontrola	Index
Uživatelská úroveň	\bar{E}_{svisle}	704 lx	$\geq 500 \text{ lx}$	✓	WP6
	g_1	0.67	≥ 0.60	✓	WP6
	Specifický příkon	13.02 W/m ²	–		
		1.85 W/m ² /100 lx	–		
Vyhodnocení oslnění ⁽¹⁾	$R_{\text{UG, max}}$	23	≤ 19	✗	
Místnost	Specifický příkon	10.93 W/m ²	–		
		1.55 W/m ² /100 lx	–		

(1) Na základě obdélníkového prostoru 6.400 m × 8.150 m a SHR 0.25.

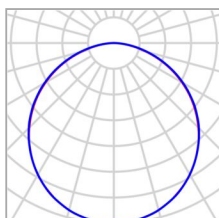
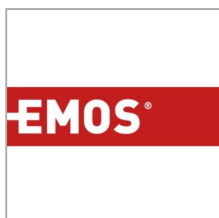
Seznam svítidel

ks	Výrobce	C. výrobku	Název výrobku	R_{UG}	P	Φ	Světelný výtěžek
15	EMOS	ZAM200_4 800	ZAM200_4800	23	38.0 W	4801 lm	126.3 lm/W

Budova 1 · Poschodí 1 · 70

Plán rozmístění svítidel

Budova 1 · Poschodí 1 · 70

Plán rozmístění svítidel

Výrobce	EMOS
C. výrobku	ZAM200_4800
Název výrobku	ZAM200_4800
Osazení	1x LED

P	38.0 W
Φ _{Svítidlo}	4801 lm

12 x EMOS ZAM200_4800

Typ	Umístění pole
1. svítidlo (X/Y/Z)	1.067 m / 2.369 m / 4.500 m
Směr X	3 ks, Střed - střed, Nestejné vzdálenosti
Směr Y	4 ks, Střed - střed, Nestejné vzdálenosti
Umístění	A1

X	Y	Montážní výška	Svítidlo
1.067 m	2.369 m	4.500 m	1
3.200 m	2.369 m	4.500 m	2
5.333 m	2.369 m	4.500 m	3
1.067 m	3.869 m	4.500 m	4
3.200 m	3.869 m	4.500 m	5
5.333 m	3.869 m	4.500 m	6
1.067 m	5.369 m	4.500 m	7
3.200 m	5.369 m	4.500 m	8
5.333 m	5.369 m	4.500 m	9
1.067 m	6.869 m	4.500 m	10
3.200 m	6.869 m	4.500 m	11
5.333 m	6.869 m	4.500 m	12

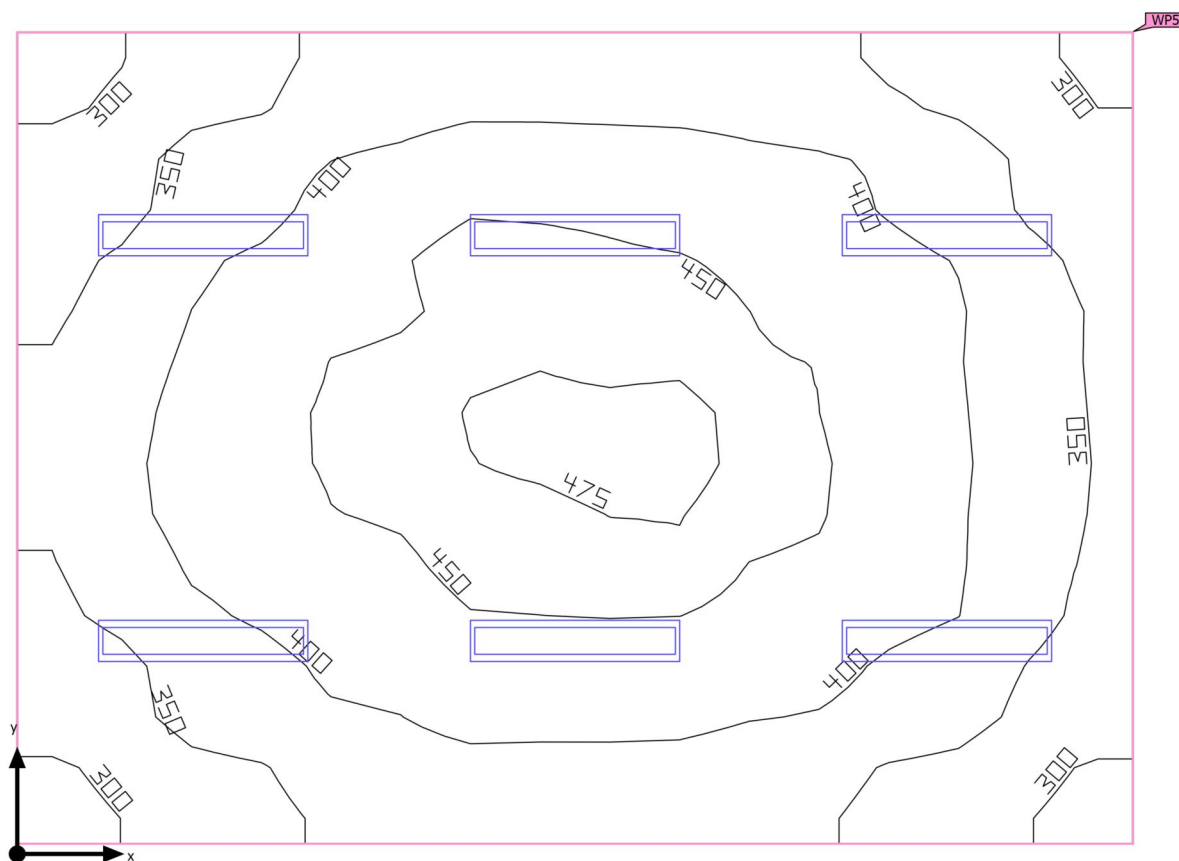
Budova 1 · Poschodí 1 · 70

Plán rozmístění svítidel

3 x EMOS ZAM200_4800

Typ	Uspořádání čar	X	Y	Montážní výška	Svítidlo
1. svítidlo (X/Y/Z)	1.989 m / 1.566 m / 4.400 m	1.989 m	1.566 m	4.400 m	13
Směr X	3 ks, Střed - střed, Nestejné vzdálenosti	3.199 m	1.566 m	4.400 m	14
Umístění	A2	4.411 m	1.566 m	4.400 m	15

Budova 1 · Poschodí 1 · 71 (Světelná scéna 1)

Shrnutí

Základní plocha	30.26 m ²	Světla výška prostoru	4.500 m
Stupně odrazu	Strop: 70.0 %, Stěny: 50.0 %, Podlaha: 20.0 %	Montážní výška	4.500 m
Činitel údržby	0.80 (Úhrnně)	Výška Uživatelská úroveň	0.800 m
		Okrajová zóna Uživatelská úroveň	0.000 m

Budova 1 · Poschodí 1 · 71 (Světelná scéna 1)

Shrnutí

Výsledky

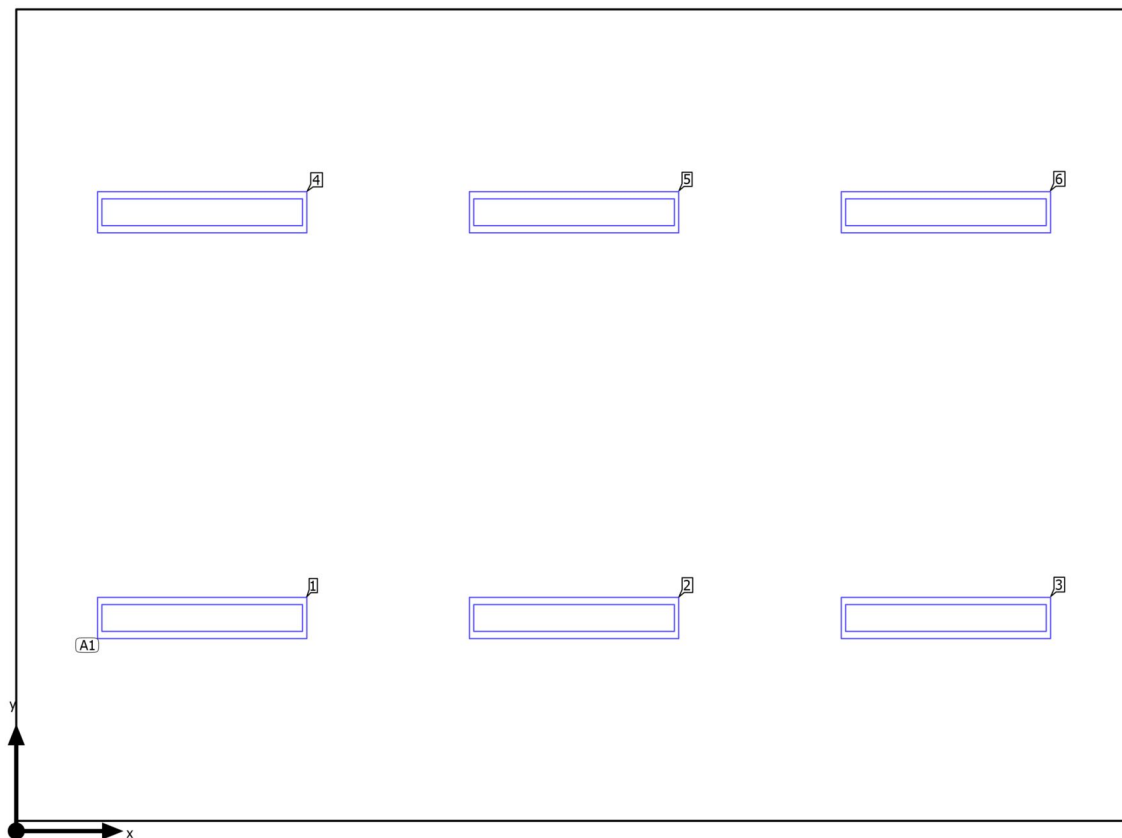
	Velikost	Vypočítáno	Pož.	Kontrola	Index
Uživatelská úroveň	\bar{E}_{svisle}	394 lx	$\geq 300 \text{ lx}$	✓	WP5
	g_1	0.73	≥ 0.60	✓	WP5
Vyhodnocení oslnění ⁽¹⁾	$R_{UG, \text{max}}$	22	≤ 19	✗	
Místnost	Specifický příkon	7.54 W/m ²	–		
		1.91 W/m ² /100 lx	–		

(1) Na základě obdélníkového prostoru 6.450 m × 4.691 m a SHR 0.25.

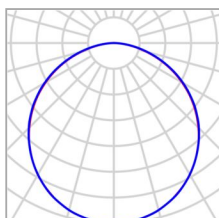
Seznam svítidel

ks	Výrobce	C. výrobku	Název výrobku	R_{UG}	P	Φ	Světelný výtěžek
6	EMOS	ZAM200_4 800	ZAM200_4800	22	38.0 W	4801 lm	126.3 lm/W

Budova 1 · Poschodí 1 · 71

Plán rozmístění svítidel

Budova 1 · Poschodí 1 · 71

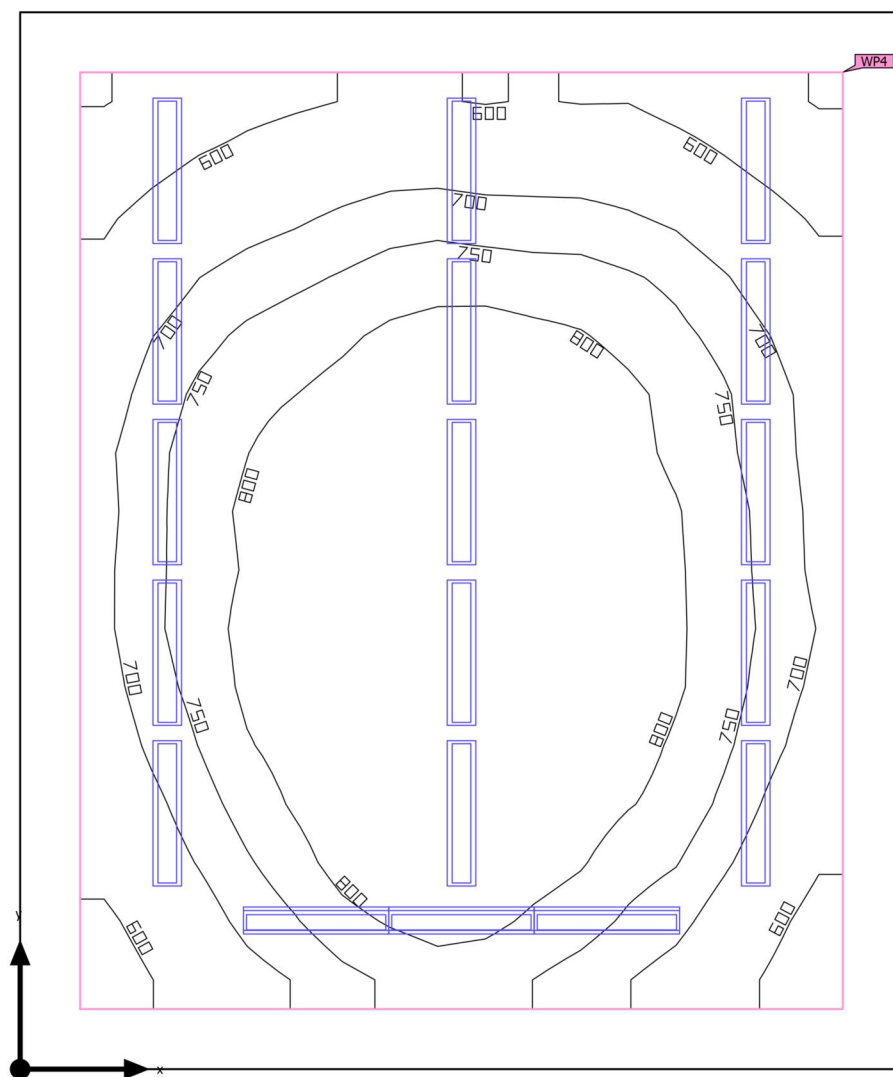
Plán rozmístění svítidel

Výrobce	EMOS	P	38.0 W
C. výrobku	ZAM200_4800	Φ _{Svítidlo}	4801 lm
Název výrobku	ZAM200_4800		
Osazení	1x LED		

6 x EMOS ZAM200_4800

Typ	Umístění pole	X	Y	Montážní výška	Svítidlo
1. svítidlo (X/Y/Z)	1.075 m / 1.232 m / 4.500 m	1.075 m	1.232 m	4.500 m	1
Směr X	3 ks, Střed - střed, 2.150 m	3.225 m	1.232 m	4.500 m	2
Směr Y	2 ks, Střed - střed, 2.345 m	5.375 m	1.232 m	4.500 m	3
Umístění	A1	1.075 m	3.577 m	4.500 m	4
		3.225 m	3.577 m	4.500 m	5
		5.375 m	3.577 m	4.500 m	6

Budova 1 · Poschodí 1 · 72 (Světelná scéna 1)

Shrnutí

Základní plocha	64.68 m ²	Světla výška prostoru	4.500 m
Stupně odrazu	Strop: 69.6 %, Stěny: 50.0 %, Podlaha: 20.0 %	Montážní výška	4.400 m – 4.500 m
Činitel údržby	0.80 (Úhrnně)	Výška Uživatelská úroveň	0.800 m
		Okrajová zóna Uživatelská úroveň	0.500 m

Budova 1 · Poschodí 1 · 72 (Světelná scéna 1)

Shrnutí

Výsledky

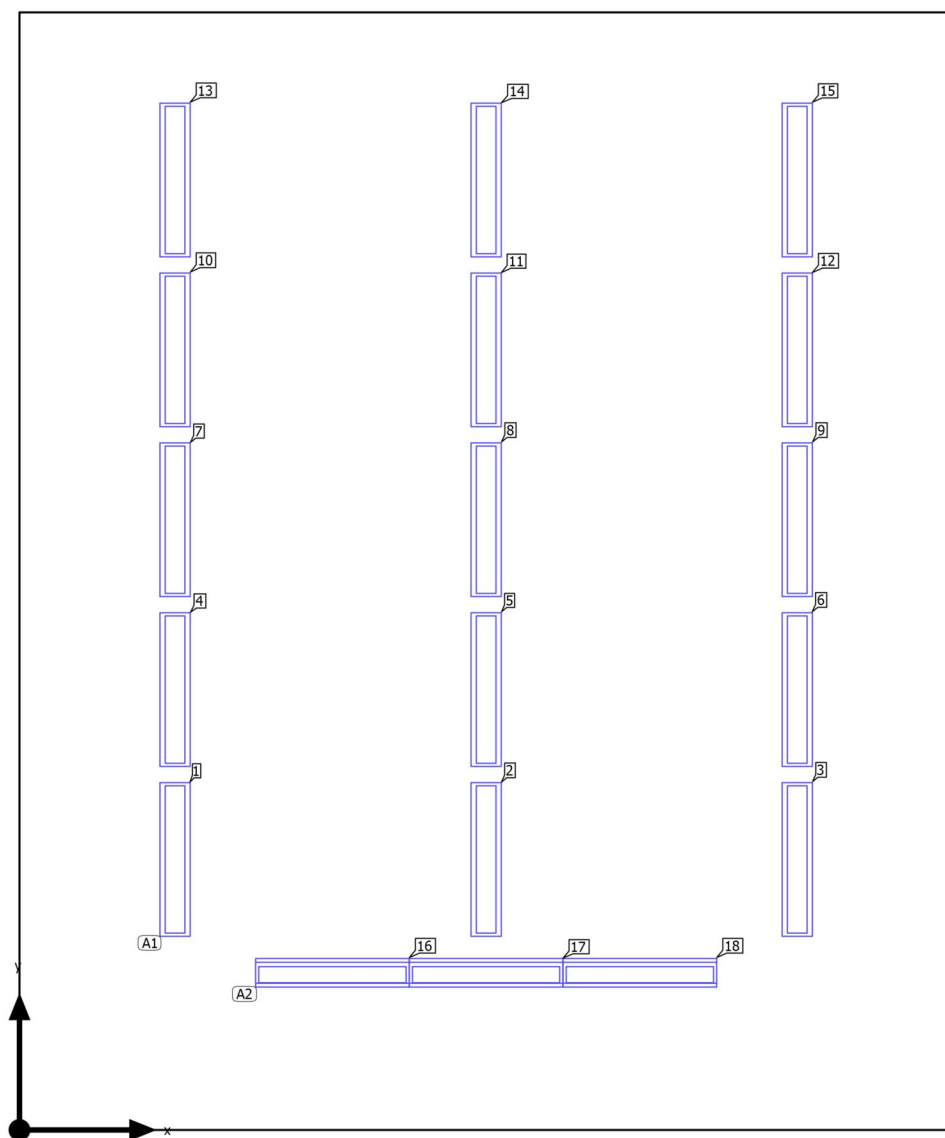
	Velikost	Vypočítáno	Pož.	Kontrola	Index
Uživatelská úroveň	\bar{E}_{svisle}	740 lx	$\geq 500 \text{ lx}$	✓	WP4
	g_1	0.67	≥ 0.60	✓	WP4
	Specifický příkon	13.81 W/m ²	–		
		1.87 W/m ² /100 lx	–		
Vyhodnocení oslnění ⁽¹⁾	$R_{\text{UG,max}}$	23	≤ 19	✗	
Místnost	Specifický příkon	10.58 W/m ²	–		
		1.43 W/m ² /100 lx	–		

(1) Na základě obdélníkového prostoru 7,350 m × 8,800 m a SHR 0.25.

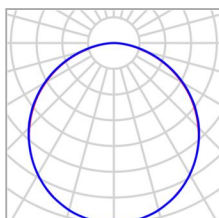
Seznam svítidel

ks	Výrobce	C. výrobku	Název výrobku	R_{UG}	P	Φ	Světelný výtěžek
18	EMOS	ZAM200_4 800	ZAM200_4800	23	38.0 W	4801 lm	126.3 lm/W

Budova 1 · Poschodí 1 · 72

Plán rozmístění svítidel

Budova 1 · Poschodí 1 · 72

Plán rozmístění svítidel

Výrobce	EMOS	P	38.0 W
C. výrobku	ZAM200_4800	Φ _{Svítidlo}	4801 lm
Název výrobku	ZAM200_4800		
Osazení	1x LED		

15 x EMOS ZAM200_4800

Typ	Umístění pole	X	Y	Montážní výška	Svítidlo
1. svítidlo (X/Y/Z)	1.225 m / 2.130 m / 4.500 m	1.225 m	2.130 m	4.500 m	1
Směr X	3 ks, Střed - střed, Nестejné vzdálenosti	3.675 m	2.130 m	4.500 m	2
		6.125 m	2.130 m	4.500 m	3
Směr Y	5 ks, Střed - střed, Nестejné vzdálenosti	1.225 m	3.467 m	4.500 m	4
		3.675 m	3.467 m	4.500 m	5
		6.125 m	3.467 m	4.500 m	6
		1.225 m	4.805 m	4.500 m	7
		3.675 m	4.805 m	4.500 m	8
		6.125 m	4.805 m	4.500 m	9
		1.225 m	6.142 m	4.500 m	10
		3.675 m	6.142 m	4.500 m	11
		6.125 m	6.142 m	4.500 m	12
		1.225 m	7.480 m	4.500 m	13

Budova 1 · Poschodí 1 · 72

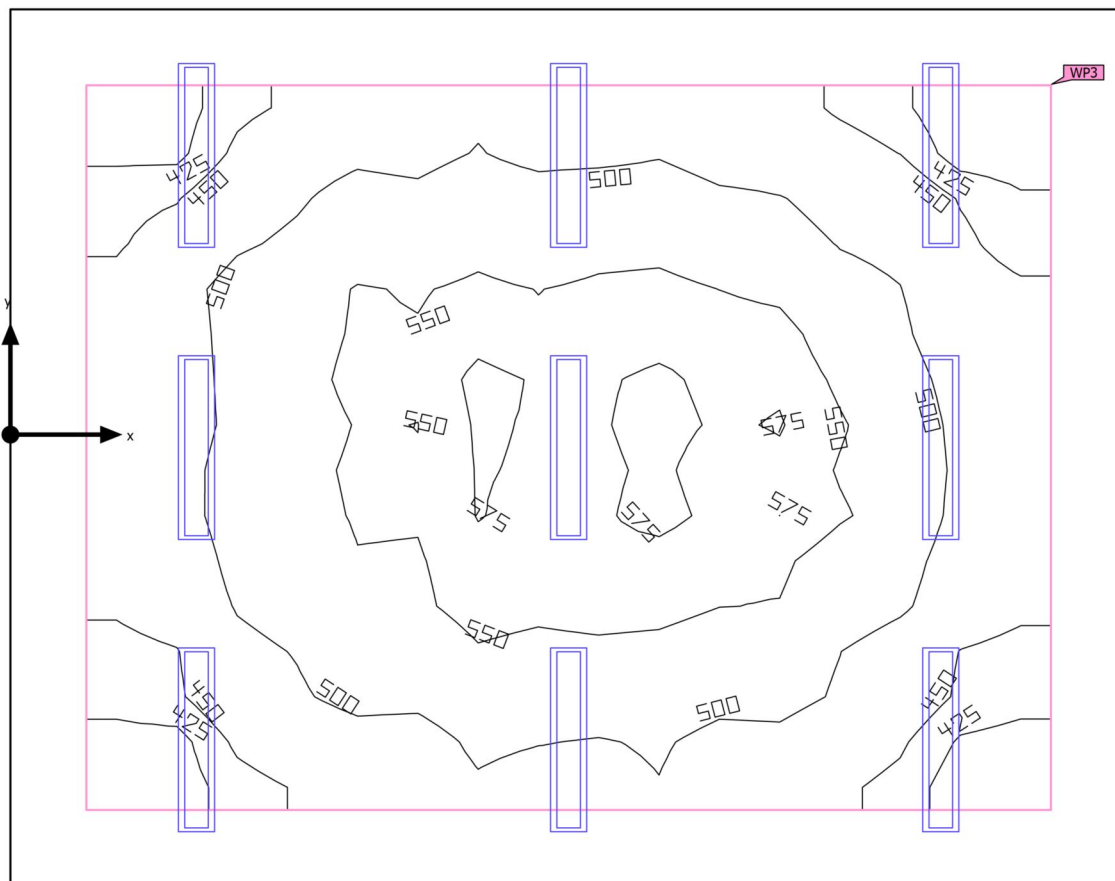
Plán rozmístění svítidel

X	Y	Montážní výška	Svítidlo
3.675 m	7.480 m	4.500 m	14
6.125 m	7.480 m	4.500 m	15

3 x EMOS ZAM200_4800

Typ	Uspořádání čar	X	Y	Montážní výška	Svítidlo
1. svítidlo (X/Y/Z)	2.464 m / 1.253 m / 4.400 m	2.464 m	1.253 m	4.400 m	16
Směr X	3 ks, Střed - střed, Nestejné vzdálenosti	3.674 m	1.253 m	4.400 m	17
Umístění	A2	4.886 m	1.253 m	4.400 m	18

Budova 1 · Poschodí 1 · 74 (Světelná scéna 1)

Shrnutí

Základní plocha	42.42 m ²	Světla výška prostoru	4.500 m
Stupně odrazu	Strop: 70.0 %, Stěny: 50.0 %, Podlaha: 20.0 %	Montážní výška	4.500 m
Činitel údržby	0.80 (Úhrnně)	Výška Uživatelská úroveň	0.800 m
		Okrajová zóna Uživatelská úroveň	0.500 m

Budova 1 · Poschodí 1 · 74 (Světelná scéna 1)

Shrnutí

Výsledky

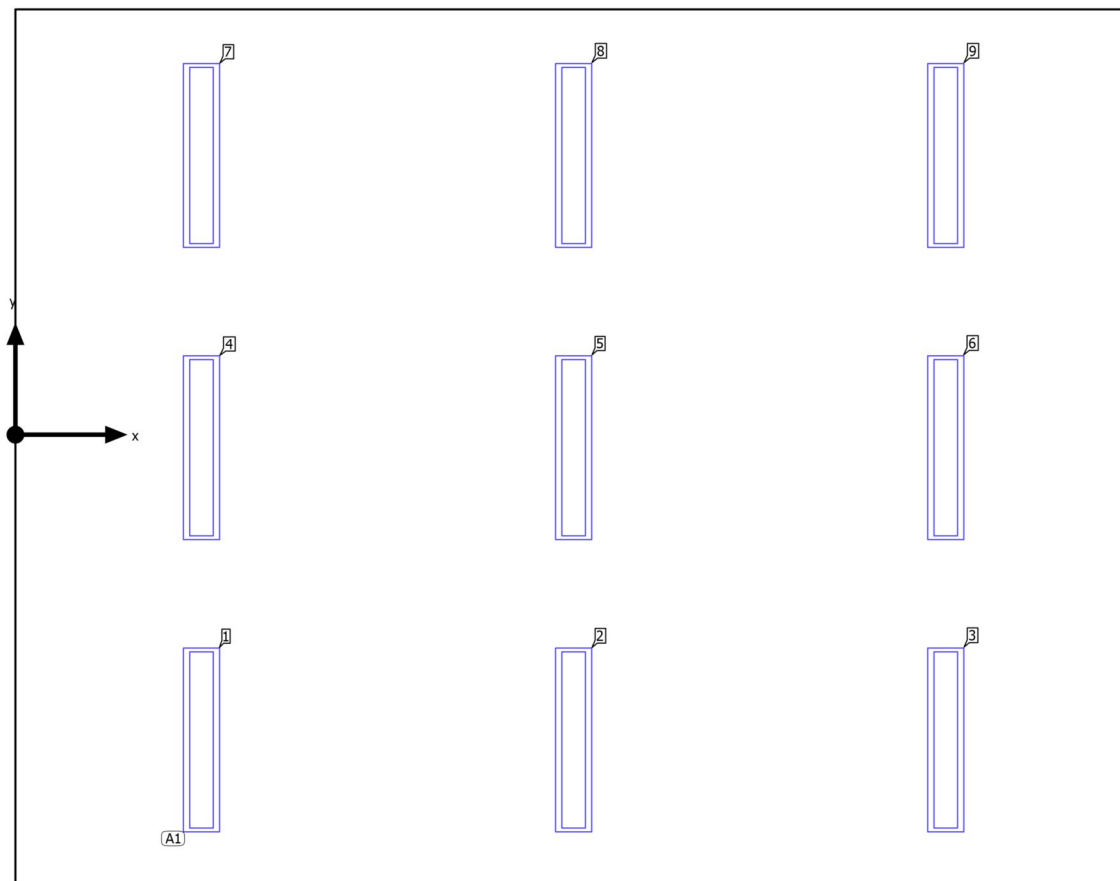
	Velikost	Vypočítáno	Pož.	Kontrola	Index
Uživatelská úroveň	\bar{E}_{svisle}	504 lx	$\geq 500 \text{ lx}$	✓	WP3
	g_1	0.80	≥ 0.60	✓	WP3
	Specifický příkon	11.29 W/m ²	–		
		2.24 W/m ² /100 lx	–		
Vyhodnocení oslnění ⁽¹⁾	$R_{\text{UG, max}}$	23	≤ 19	✗	
Místnost	Specifický příkon	8.06 W/m ²	–		
		1.60 W/m ² /100 lx	–		

(1) Na základě obdélníkového prostoru 7.350 m × 5.772 m a SHR 0.25.

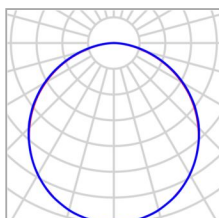
Seznam svítidel

ks	Výrobce	C. výrobku	Název výrobku	R_{UG}	P	Φ	Světelný výtěžek
9	EMOS	ZAM200_4 800	ZAM200_4800	23	38.0 W	4801 lm	126.3 lm/W

Budova 1 · Poschodí 1 · 74

Plán rozmístění svítidel

Budova 1 · Poschodí 1 · 74

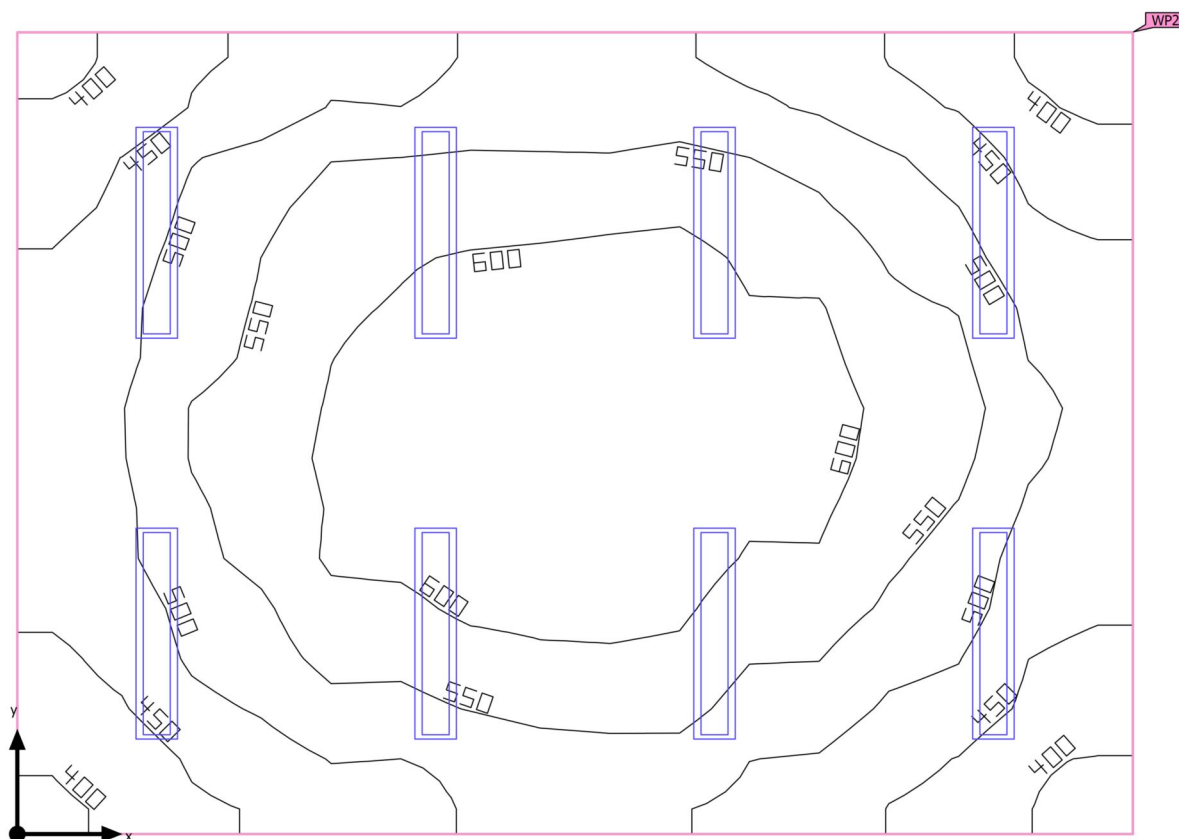
Plán rozmístění svítidel

Výrobce	EMOS	P	38.0 W
C. výrobku	ZAM200_4800	Φ _{Svítidlo}	4801 lm
Název výrobku	ZAM200_4800		
Osazení	1x LED		

9 x EMOS ZAM200_4800

Typ	Umístění pole	X	Y	Montážní výška	Svítidlo
1. svítidlo (X/Y/Z)	1.225 m / -2.010 m / 4.500 m	1.225 m	-2.010 m	4.500 m	1
Směr X	3 ks, Střed - střed, 2.450 m	3.675 m	-2.010 m	4.500 m	2
		6.125 m	-2.010 m	4.500 m	3
Směr Y	3 ks, Střed - střed, 1.924 m	1.225 m	-0.086 m	4.500 m	4
		3.675 m	-0.086 m	4.500 m	5
		6.125 m	-0.086 m	4.500 m	6
Umístění	A1	1.225 m	1.838 m	4.500 m	7
		3.675 m	1.838 m	4.500 m	8
		6.125 m	1.838 m	4.500 m	9

Budova 1 · Poschodí 1 · 75 (Světelná scéna 1)

Shrnutí

Základní plocha	29.44 m ²	Světla výška prostoru	4.500 m
Stupně odrazu	Strop: 70.0 %, Stěny: 50.0 %, Podlaha: 20.0 %	Montážní výška	4.500 m
Činitel údržby	0.80 (Úhrnně)	Výška Uživatelská úroveň	0.800 m
		Okrajová zóna Uživatelská úroveň	0.000 m

Budova 1 · Poschodí 1 · 75 (Světelná scéna 1)

Shrnutí

Výsledky

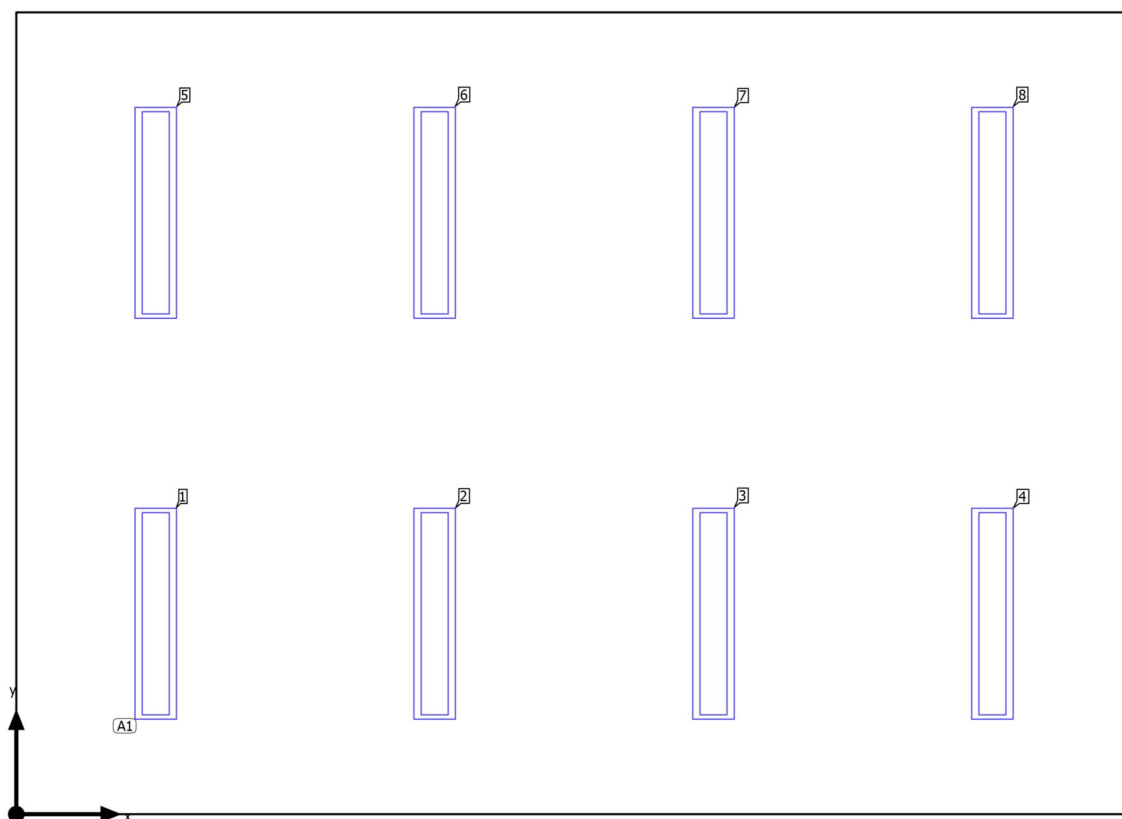
	Velikost	Vypočítáno	Pož.	Kontrola	Index
Uživatelská úroveň	\bar{E}_{svisle}	528 lx	$\geq 500 \text{ lx}$	✓	WP2
	g_1	0.72	≥ 0.60	✓	WP2
Vyhodnocení oslnění ⁽¹⁾	$R_{UG, \text{max}}$	22	≤ 19	✗	
Místnost	Specifický příkon	10.33 W/m ²	–		
		1.96 W/m ² /100 lx	–		

(1) Na základě obdélníkového prostoru 6.400 m × 4.600 m a SHR 0.25.

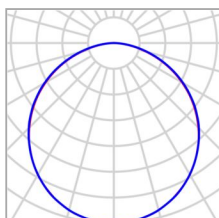
Seznam svítidel

ks	Výrobce	C. výrobku	Název výrobku	R_{UG}	P	Φ	Světelný výtěžek
8	EMOS	ZAM200_4 800	ZAM200_4800	22	38.0 W	4801 lm	126.3 lm/W

Budova 1 · Poschodí 1 · 75

Plán rozmístění svítidel

Budova 1 · Poschodí 1 · 75

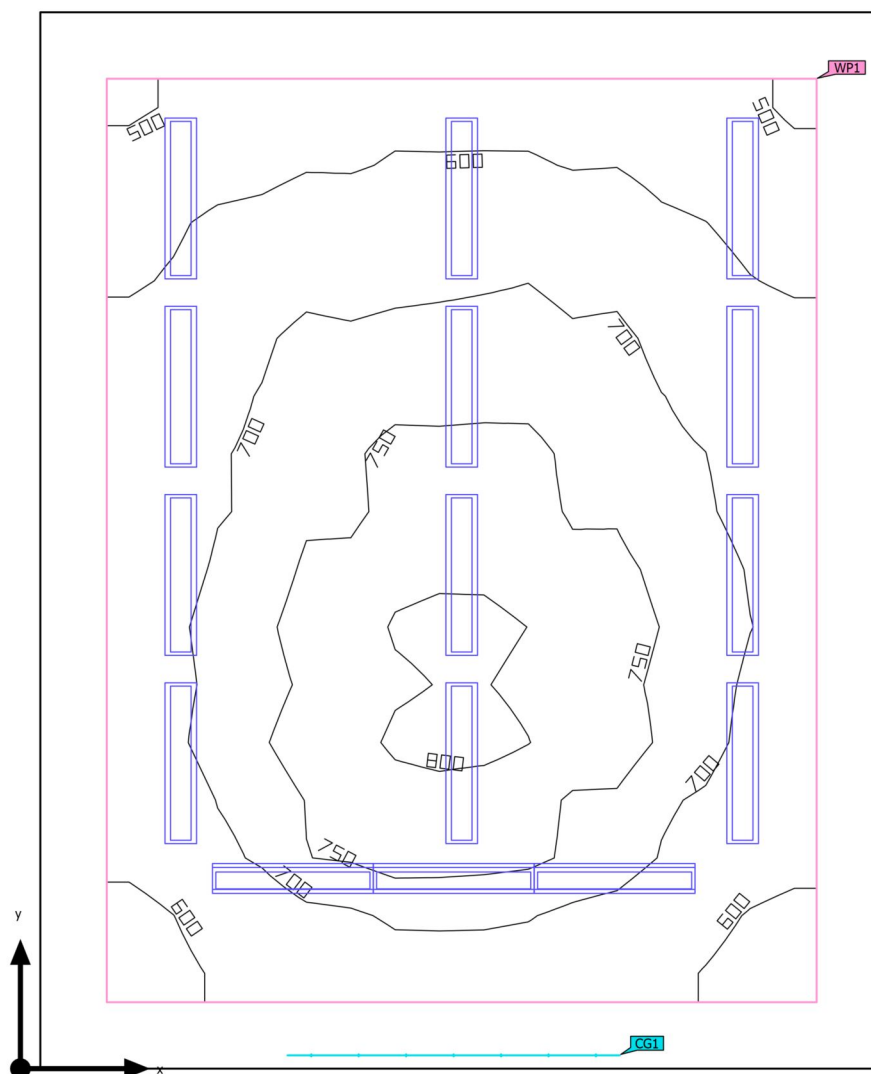
Plán rozmístění svítidel

Výrobce	EMOS	P	38.0 W
C. výrobku	ZAM200_4800	Φ _{Svítidlo}	4801 lm
Název výrobku	ZAM200_4800		
Osazení	1x LED		

8 x EMOS ZAM200_4800

Typ	Umístění pole	X	Y	Montážní výška	Svítidlo
1. svítidlo (X/Y/Z)	0.800 m / 1.150 m / 4.500 m	0.800 m	1.150 m	4.500 m	1
Směr X	4 ks, Střed - střed, 1.600 m	2.400 m	1.150 m	4.500 m	2
Směr Y	2 ks, Střed - střed, 2.300 m	4.000 m	1.150 m	4.500 m	3
		5.600 m	1.150 m	4.500 m	4
Umístění	A1	0.800 m	3.450 m	4.500 m	5
		2.400 m	3.450 m	4.500 m	6
		4.000 m	3.450 m	4.500 m	7
		5.600 m	3.450 m	4.500 m	8

Budova 1 · Poschodí 1 · 76 (Světelná scéna 1)

Shrnutí

Základní plocha	50.42 m ²	Světla výška prostoru	4.500 m
Stupně odrazu	Strop: 58.0 %, Stěny: 60.0 %, Podlaha: 20.0 %	Montážní výška	4.400 m – 4.500 m
Činitel údržby	do CIE97	Výška Uživatelská úroveň	0.800 m
		Okrajová zóna Uživatelská úroveň	0.500 m

Budova 1 · Poschodí 1 · 76 (Světelná scéna 1)

Shrnutí

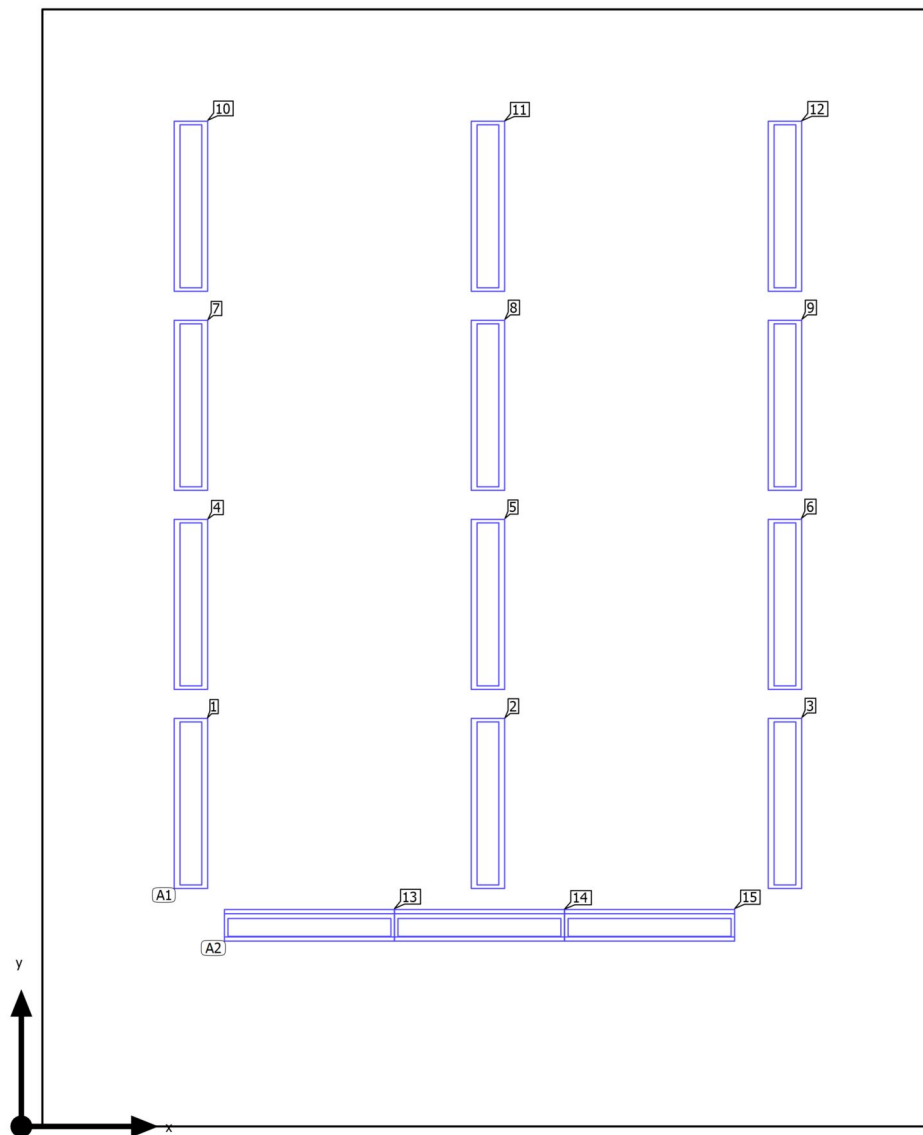
Výsledky

	Velikost	Vypočítáno	Pož.	Kontrola	Index
Uživatelská úroveň	\bar{E}_{svisle}	681 lx	$\geq 500 \text{ lx}$	✓	WP1
	g_1	0.72	≥ 0.60	✓	WP1
	Specifický příkon	15.35 W/m ²	–		
		2.25 W/m ² /100 lx	–		
Místnost	Specifický příkon	11.30 W/m ²	–		
		1.66 W/m ² /100 lx	–		

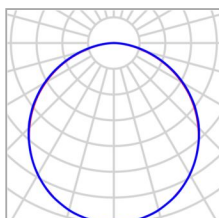
Seznam svítidel

ks	Výrobce	C. výrobku	Název výrobku	P	Φ	Světelný výtěžek
15	EMOS	ZAM200_4 800	ZAM200_4800	38.0 W	4801 lm	126.3 lm/W

Budova 1 · Poschodí 1 · 76

Plán rozmístění svítidel

Budova 1 · Poschodí 1 · 76

Plán rozmístění svítidel

Výrobce	EMOS
C. výrobku	ZAM200_4800
Název výrobku	ZAM200_4800
Osazení	1x LED

P	38.0 W
Φ _{Svítidlo}	4801 lm

12 x EMOS ZAM200_4800

Typ	Umístění pole
1. svítidlo (X/Y/Z)	1.207 m / 2.299 m / 4.500 m
Směr X	3 ks, Střed - střed, Nestejné vzdálenosti
Směr Y	4 ks, Střed - střed, Nestejné vzdálenosti
Umístění	A1

X	Y	Montážní výška	Svítidlo
1.207 m	2.299 m	4.500 m	1
3.321 m	2.299 m	4.500 m	2
5.435 m	2.299 m	4.500 m	3
1.207 m	3.715 m	4.500 m	4
3.321 m	3.715 m	4.500 m	5
5.435 m	3.715 m	4.500 m	6
1.207 m	5.132 m	4.500 m	7
3.321 m	5.132 m	4.500 m	8
5.435 m	5.132 m	4.500 m	9
1.207 m	6.549 m	4.500 m	10
3.321 m	6.549 m	4.500 m	11
5.435 m	6.549 m	4.500 m	12

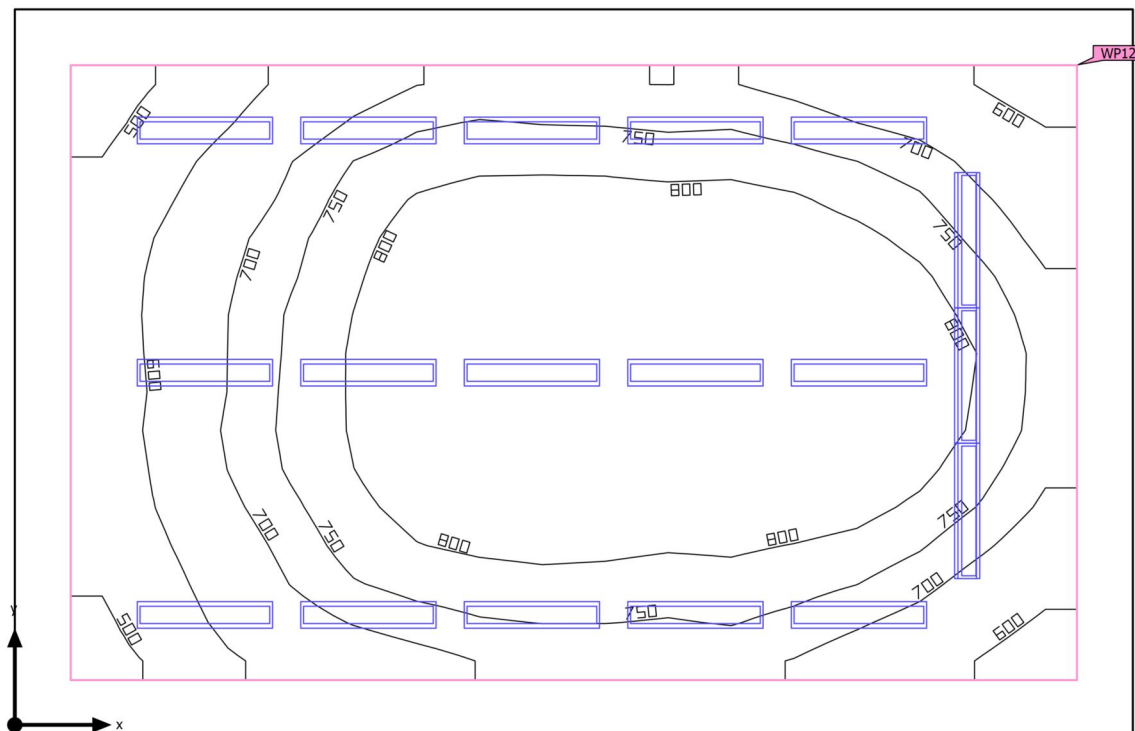
Budova 1 · Poschodí 1 · 76

Plán rozmístění svítidel

3 x EMOS ZAM200_4800

Typ	Uspořádání čar	X	Y	Montážní výška	Svítidlo
1. svítidlo (X/Y/Z)	2.051 m / 1.446 m / 4.400 m	2.051 m	1.446 m	4.400 m	13
Směr X	3 ks, Střed - střed, Nestejné vzdálenosti	3.261 m	1.446 m	4.400 m	14
Umístění	A2	4.472 m	1.446 m	4.400 m	15

Budova 1 · Poschodí 1 · 77 (Světelná scéna 1)

Shrnutí

Základní plocha	65.00 m ²	Světla výška prostoru	4.500 m
Stupně odrazu	Strop: 69.6 %, Stěny: 50.0 %, Podlaha: 20.0 %	Montážní výška	4.400 m – 4.500 m
Činitel údržby	0.80 (Úhrnně)	Výška Uživatelská úroveň	0.800 m
		Okrajová zóna Uživatelská úroveň	0.500 m

Budova 1 · Poschodí 1 · 77 (Světelná scéna 1)

Shrnutí

Výsledky

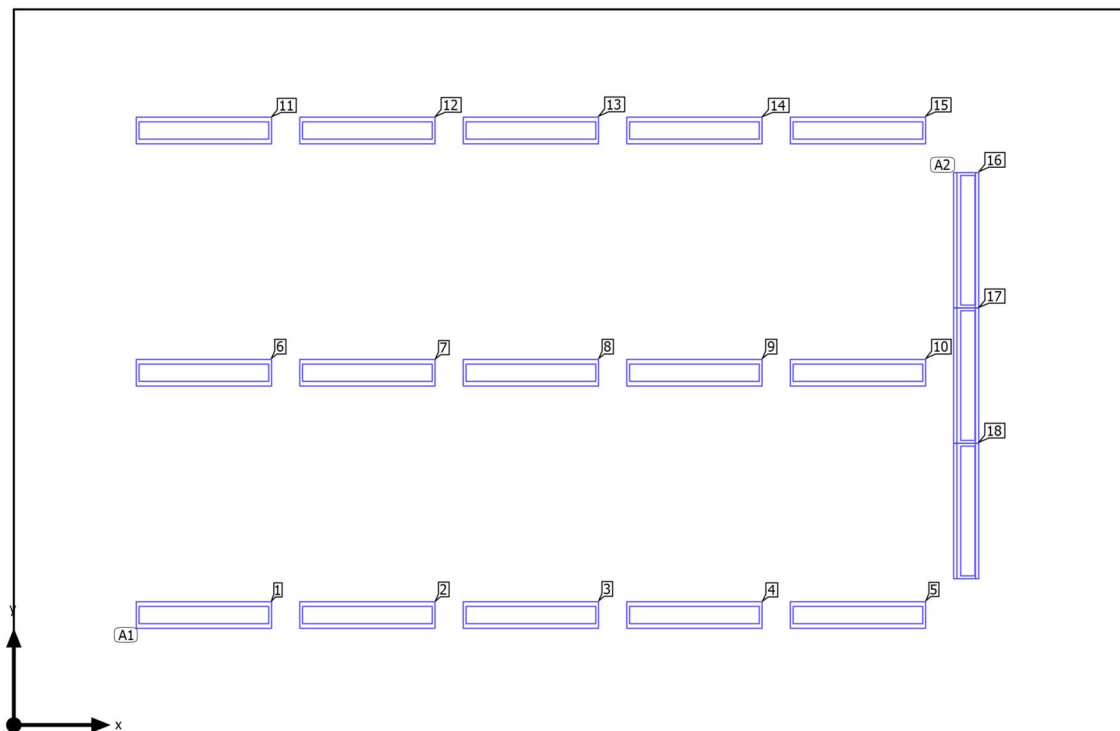
	Velikost	Vypočítáno	Pož.	Kontrola	Index
Uživatelská úroveň	\bar{E}_{svisle}	737 lx	≥ 500 lx	✓	WP12
	g_1	0.62	≥ 0.60	✓	WP12
	Specifický příkon	13.82 W/m ²	–		
		1.87 W/m ² /100 lx	–		
Vyhodnocení oslnění ⁽¹⁾	$R_{UG, \text{max}}$	24	≤ 19	✗	
Místnost	Specifický příkon	10.52 W/m ²	–		
		1.43 W/m ² /100 lx	–		

(1) Na základě obdélníkového prostoru 10.000 m × 6.500 m a SHR 0.25.

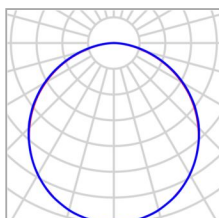
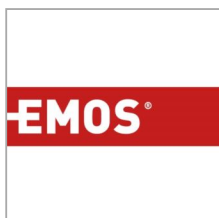
Seznam svítidel

ks	Výrobce	C. výrobku	Název výrobku	R_{UG}	P	Φ	Světelný výtěžek
18	EMOS	ZAM200_4 800	ZAM200_4800	24	38.0 W	4801 lm	126.3 lm/W

Budova 1 · Poschodí 1 · 77

Plán rozmístění svítidel

Budova 1 · Poschodí 1 · 77

Plán rozmístění svítidel

Výrobce	EMOS	P	38.0 W
C. výrobku	ZAM200_4800	Φ _{Svítidlo}	4801 lm
Název výrobku	ZAM200_4800		
Osazení	1x LED		

15 x EMOS ZAM200_4800

Typ	Umístění pole	X	Y	Montážní výška	Svítidlo
1. svítidlo (X/Y/Z)	1.700 m / 0.984 m / 4.500 m	1.700 m	0.984 m	4.500 m	1
Směr X	5 ks, Střed - střed, Nестejné vzdálenosti	3.163 m	0.984 m	4.500 m	2
		4.625 m	0.984 m	4.500 m	3
Směr Y	3 ks, Střed - střed, Nестejné vzdálenosti	6.088 m	0.984 m	4.500 m	4
		7.550 m	0.984 m	4.500 m	5
Umístění	A1	1.700 m	3.150 m	4.500 m	6
		3.163 m	3.150 m	4.500 m	7
		4.625 m	3.150 m	4.500 m	8
		6.088 m	3.150 m	4.500 m	9
		7.550 m	3.150 m	4.500 m	10
		1.700 m	5.317 m	4.500 m	11
		3.163 m	5.317 m	4.500 m	12
		4.625 m	5.317 m	4.500 m	13

Budova 1 · Poschodí 1 · 77

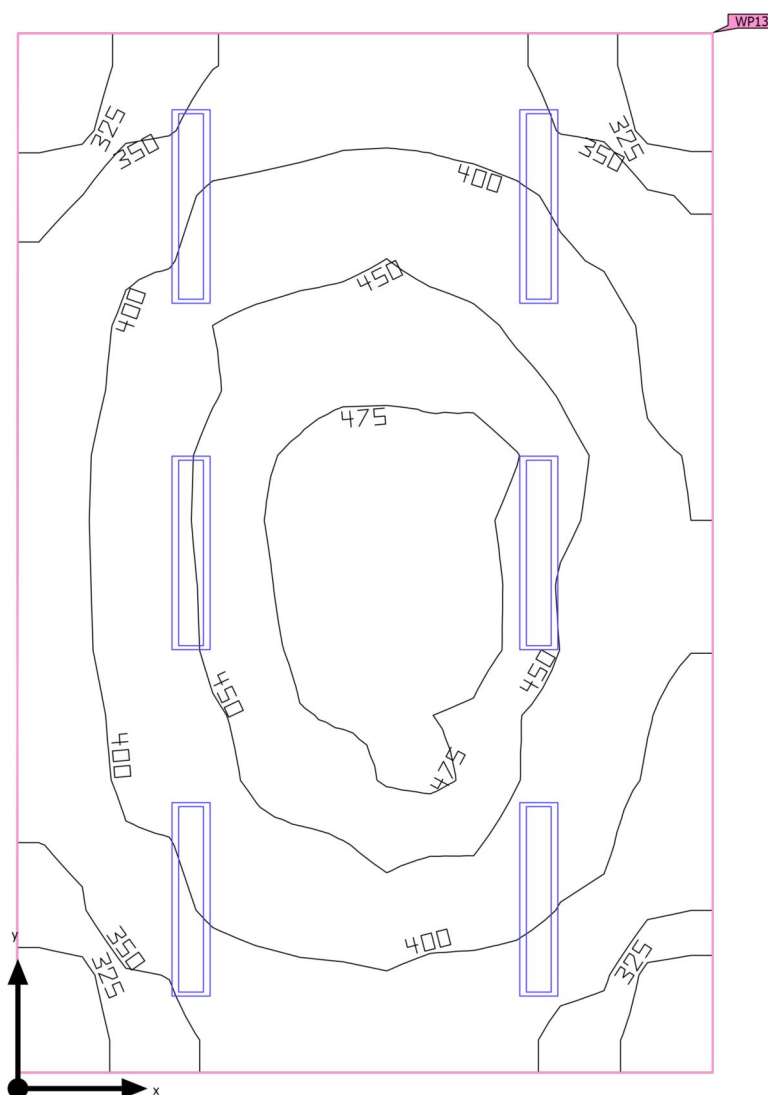
Plán rozmístění svítidel

X	Y	Montážní výška	Svítidlo
6.088 m	5.317 m	4.500 m	14
7.550 m	5.317 m	4.500 m	15

3 x EMOS ZAM200_4800

Typ	Uspořádání čar	X	Y	Montážní výška	Svítidlo
1. svítidlo (X/Y/Z)	8.503 m / 4.335 m / 4.400 m	8.503 m	4.335 m	4.400 m	16
Směr X	3 ks, Střed - střed, Netejně vzdálenosti	8.503 m	3.125 m	4.400 m	17
Umístění	A2	8.503 m	1.914 m	4.400 m	18

Budova 1 · Poschodí 1 · 78 (Světelná scéna 1)

Shrnutí

Základní plocha	28.26 m ²	Světla výška prostoru	4.500 m
Stupně odrazu	Strop: 70.0 %, Stěny: 50.0 %, Podlaha: 20.0 %	Montážní výška	4.500 m
Činitel údržby	0.80 (Úhrnně)	Výška Uživatelská úroveň	0.800 m
		Okrajová zóna Uživatelská úroveň	0.000 m

Budova 1 · Poschodí 1 · 78 (Světelná scéna 1)

Shrnutí

Výsledky

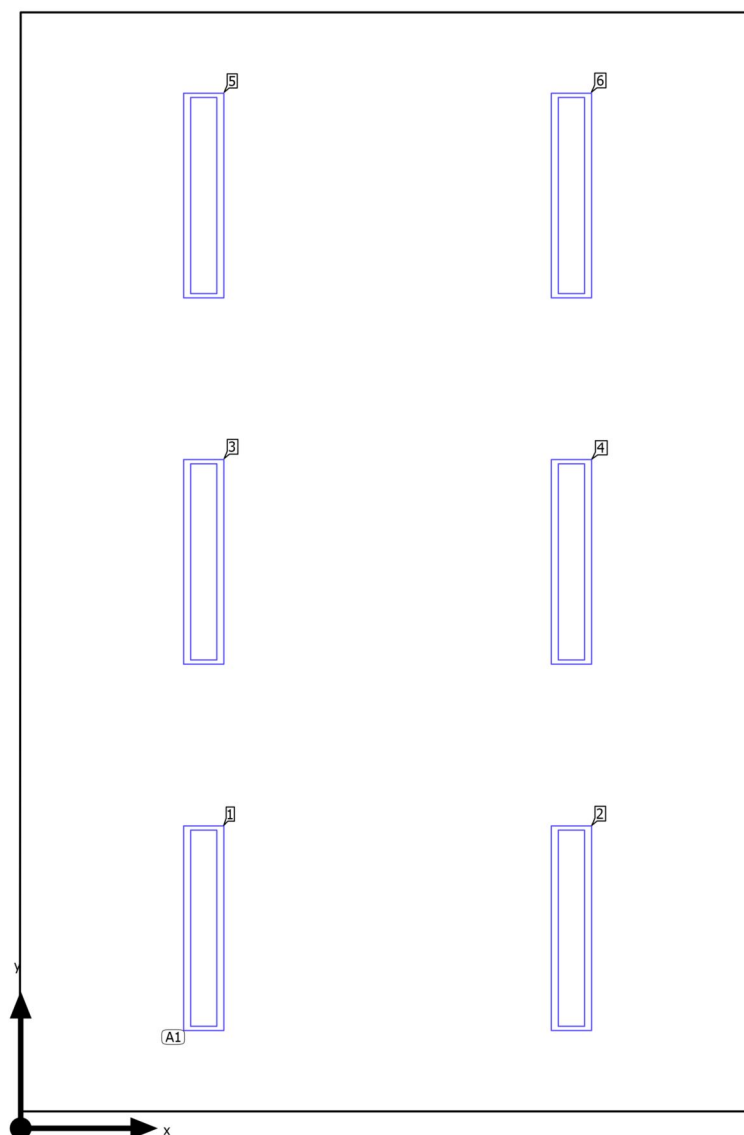
	Velikost	Vypočítáno	Pož.	Kontrola	Index
Uživatelská úroveň	\bar{E}_{svisle}	409 lx	$\geq 300 \text{ lx}$	✓	WP13
	g_1	0.74	≥ 0.60	✓	WP13
Vyhodnocení oslnění ⁽¹⁾	$R_{UG, \text{max}}$	22	≤ 19	✗	
Místnost	Specifický příkon	8.07 W/m ²	–		
		1.97 W/m ² /100 lx	–		

(1) Na základě obdélníkového prostoru 4.350 m × 6.500 m a SHR 0.25.

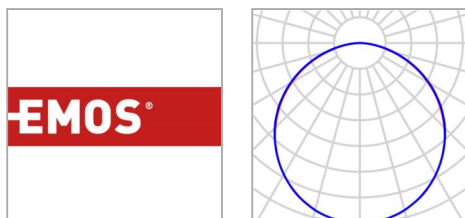
Seznam svítidel

ks	Výrobce	C. výrobku	Název výrobku	R_{UG}	P	Φ	Světelný výtěžek
6	EMOS	ZAM200_4 800	ZAM200_4800	22	38.0 W	4801 lm	126.3 lm/W

Budova 1 · Poschodí 1 · 78

Plán rozmístění svítidel

Budova 1 · Poschodí 1 · 78

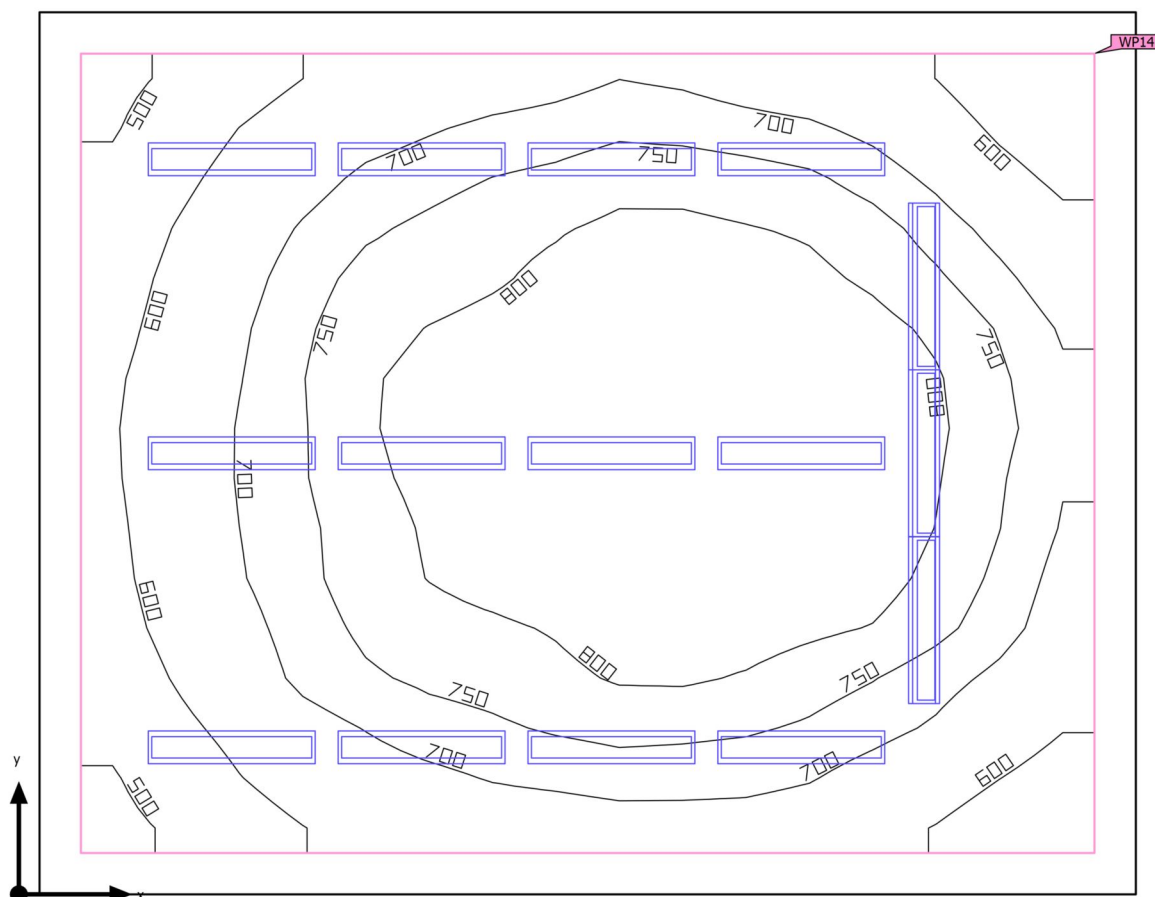
Plán rozmístění svítidel

Výrobce	EMOS	P	38.0 W
C. výrobku	ZAM200_4800	Φ _{Svítidlo}	4801 lm
Název výrobku	ZAM200_4800		
Osazení	1x LED		

6 x EMOS ZAM200_4800

Typ	Umístění pole	X	Y	Montážní výška	Svítidlo
1. svítidlo (X/Y/Z)	1.083 m / 1.183 m / 4.500 m	1.083 m	1.183 m	4.500 m	1
Směr X	2 ks, Střed - střed, 2.175 m	3.258 m	1.183 m	4.500 m	2
Směr Y	3 ks, Střed - střed, 2.167 m	1.083 m	3.350 m	4.500 m	3
		3.258 m	3.350 m	4.500 m	4
Umístění	A1	1.083 m	5.517 m	4.500 m	5
		3.258 m	5.517 m	4.500 m	6

Budova 1 · Poschodí 1 · 79 (Světelná scéna 1)

Shrnutí

Základní plocha	50.88 m ²	Světla výška prostoru	4.500 m
Stupně odrazu	Strop: 69.5 %, Stěny: 50.0 %, Podlaha: 20.0 %	Montážní výška	4.400 m – 4.500 m
Činitel údržby	0.80 (Úhrnně)	Výška Uživatelská úroveň	0.800 m
		Okrajová zóna Uživatelská úroveň	0.300 m

Budova 1 · Poschodí 1 · 79 (Světelná scéna 1)

Shrnutí

Výsledky

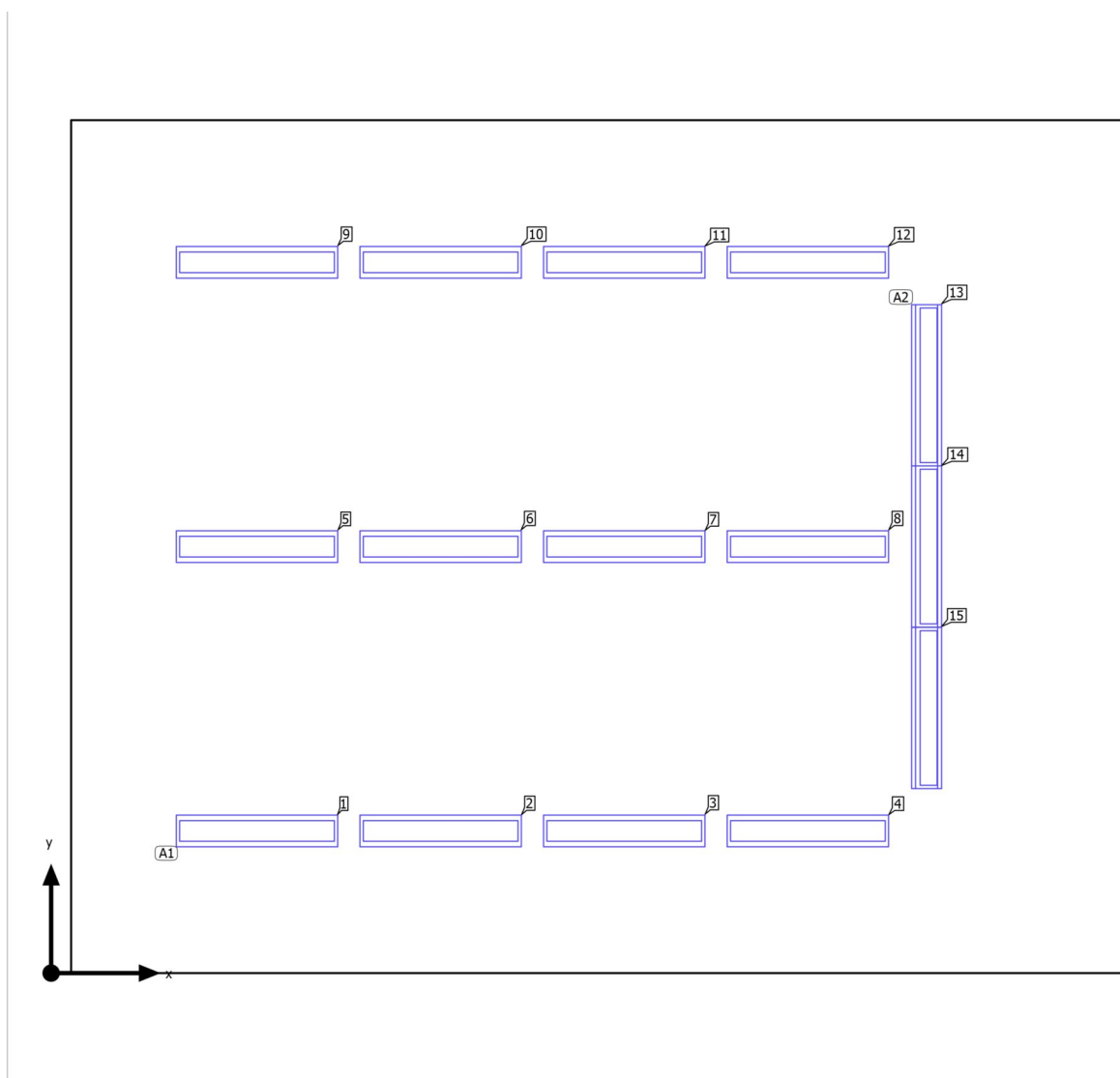
	Velikost	Vypočítáno	Pož.	Kontrola	Index
Uživatelská úroveň	\bar{E}_{svisle}	721 lx	$\geq 500 \text{ lx}$	✓	WP14
	g_1	0.66	≥ 0.60	✓	WP14
	Specifický příkon	13.37 W/m ²	–		
		1.85 W/m ² /100 lx	–		
Vyhodnocení oslnění ⁽¹⁾	$R_{\text{UG,max}}$	23	≤ 19	✗	
Místnost	Specifický příkon	11.20 W/m ²	–		
		1.55 W/m ² /100 lx	–		

(1) Na základě obdélníkového prostoru 6.400 m × 7.950 m a SHR 0.25.

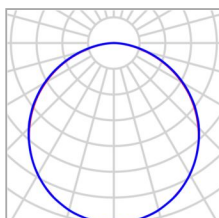
Seznam svítidel

ks	Výrobce	C. výrobku	Název výrobku	R_{UG}	P	Φ	Světelný výtěžek
15	EMOS	ZAM200_4 800	ZAM200_4800	23	38.0 W	4801 lm	126.3 lm/W

Budova 1 · Poschodí 1 · 79

Plán rozmístění svítidel

Budova 1 · Poschodí 1 · 79

Plán rozmístění svítidel

Výrobce	EMOS
C. výrobku	ZAM200_4800
Název výrobku	ZAM200_4800
Osazení	1x LED

P	38.0 W
Φ _{Svítidlo}	4801 lm

12 x EMOS ZAM200_4800

Typ	Umístění pole
1. svítidlo (X/Y/Z)	1.544 m / 1.067 m / 4.500 m
Směr X	4 ks, Střed - střed, Nestejné vzdálenosti
Směr Y	3 ks, Střed - střed, Nestejné vzdálenosti
Umístění	A1

X	Y	Montážní výška	Svítidlo
1.544 m	1.067 m	4.500 m	1
2.920 m	1.067 m	4.500 m	2
4.297 m	1.067 m	4.500 m	3
5.674 m	1.067 m	4.500 m	4
1.544 m	3.200 m	4.500 m	5
2.920 m	3.200 m	4.500 m	6
4.297 m	3.200 m	4.500 m	7
5.674 m	3.200 m	4.500 m	8
1.544 m	5.333 m	4.500 m	9
2.920 m	5.333 m	4.500 m	10
4.297 m	5.333 m	4.500 m	11
5.674 m	5.333 m	4.500 m	12

Budova 1 · Poschodí 1 · 79

Plán rozmístění svítidel

3 x EMOS ZAM200_4800

Typ	Uspořádání čar	X	Y	Montážní výška	Svítidlo
1. svítidlo (X/Y/Z)	6.549 m / 4.411 m / 4.400 m	6.549 m	4.411 m	4.400 m	13
Směr X	3 ks, Střed - střed, Nestejné vzdálenosti	6.549 m	3.201 m	4.400 m	14
Umístění	A2	6.549 m	1.989 m	4.400 m	15